

アスレチックジム

大きな窓からは、舞鶴山を一望でき、四季折々の姿を眺めながらトレーニングができます。
 指導スタッフが運動プログラムを作成・案内いたします。(予約制)

プール

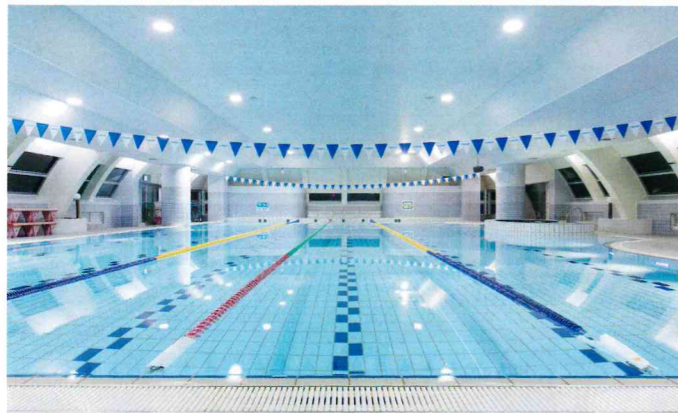
温水プールは一年を通じてご利用いただけます。ジャグジーもあります。

スタジオ

健康運動指導士による健康増進セミナーを開催しています。(予約制、日曜・火曜午後)

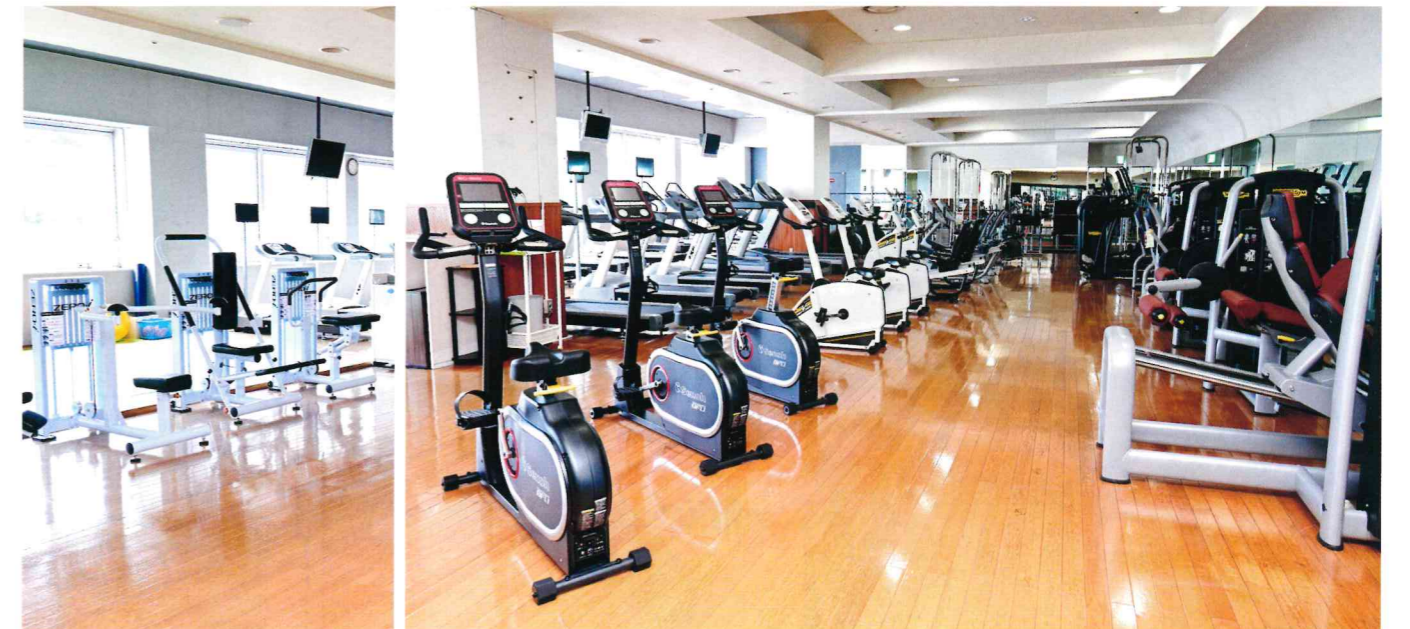
風呂

運動の後はお風呂で汗を流しましょう。それぞれ2つのサウナ(ドライサウナ・ミストサウナ)付きです。



Re play! TENDO

りぶれい てんどう



新しい料金と回数券も加わり、ますます使いやすくなりました!

使用区分	1回使用料(お一人さま)	回数券(12枚綴り)
プール使用あり	700円	7,000円
プール使用なし	500円	5,000円

※駐車料金は3時間まで無料(パルテ立体駐車場をご利用ください。)

- 利用時間 平日 10:00~21:00 / 土・日・祝日 10:00~19:00
- 休館日 月曜日、12月29日~1月3日
- 施設内容 アスレチックジム・25m温水プール・風呂(サウナあり)
- レッスン プール・スタジオにおいて別料金で受講できます。

『天童市健康増進施設 Re play! TENDO』では、「運動プログラム作成・案内」と「健康増進セミナー」の予約がオンラインで受付可能となりました。24時間受付で予約可能枠がリアルタイムでわかります。是非ご利用ください。オンライン予約の受付開始は30日前の0時から、受付終了は前日23時までです。キャンセルや当日のご予約はお電話(023-676-5580)またはフロントにお問い合わせください。



こちらも
 ご覧ください。



1. 入館 (パルテ2F)

券売機で「入館券」を購入し、フロントに提出し、ロッカーキーを受け取ります。
下足はキー番号と同じ番号のシューズロッカーに入れます。
パルテ駐車場をご利用の方は駐車券をお持ちください。認証機にて3時間まで無料になります。(3時間を越えた分は使用者負担となります。)
別料金でタオル・シューズ等のレンタルができます。



『天童市健康増進施設 Re play! TENDO』は、プール・アスレチックジム・風呂をかねそろえた施設です。面倒な入会等の手続きは不要で、1回700円(または500円)で、運動したい時にすぐにご利用いただけます。
駐車場も屋根付きで雨や雪の心配もありません。ぜひ、お気軽にご利用ください。
また、これから運動を始めたい方に健康増進セミナー(予約制、日曜・火曜午後)を開催しています。どなたでもご参加いただけます。お気軽にお申し込みください。



2. 更衣室

更衣室で着替えます。キー番号と同じ番号のロッカーをご使用ください。
ロッカーには必ずカギをかけるようにしましょう。カギにはリストバンドがついています。絶対に失くさないよう、ご注意ください。



3. アスレチックジム

「運動しやすい服装」「室内専用シューズ」「タオル」をご用意ください。
中学生以上の方対象(小学生以下の方は保護者同伴)
マシンはご自由にお使いください。別途使用申し込みや費用は必要ありません。
マシンの使い方がわからない場合や、効果を高めるアドバイスなどをスタッフがレクチャーしますので、お気軽にお声がけください。また、スタッフからお声がけをする場合があります。
指導スタッフが運動プログラムを作成・案内します。(予約制)



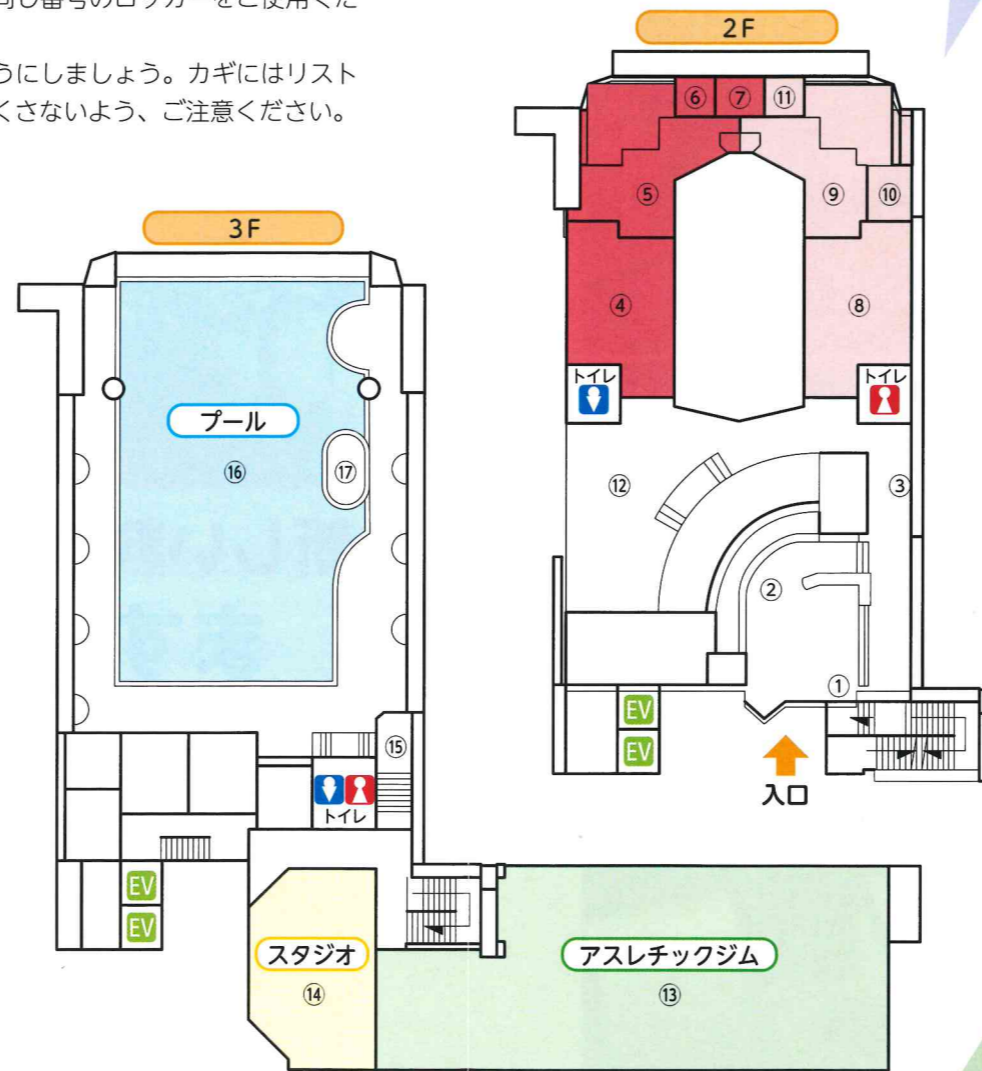
4. 温水プール

25m温水プール(水温約30℃、水深1.2~1.25m)
ジャグジー(約40℃)
「水着」「スイムキャップ」を着用し、「バスタオル」をご用意ください。
中学生以上の方対象(小学生以下の方は保護者同伴、身長150cm以上)
泳ぎレーン2コース、歩きレーン2コース、フリーレーン2コースの合計6コース。
貴金属類(ネックレス、イヤリング、ピアス、ブレスレット等)、眼鏡は外してください。



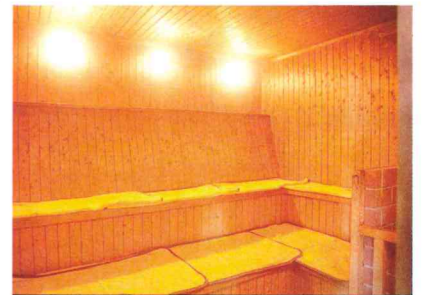
- ①券売機 ②フロント ③シューズロッカー ④男性更衣室 ⑤男性風呂 ⑥男性ミストサウナ ⑦男性サウナ
- ⑧女性更衣室 ⑨女性風呂 ⑩女性ミストサウナ ⑪女性サウナ ⑫休憩ラウンジ ⑬アスレチックジム ⑭スタジオ
- ⑮シャワー ⑯プール ⑰ジャグジー

~階段を上って3階へ~



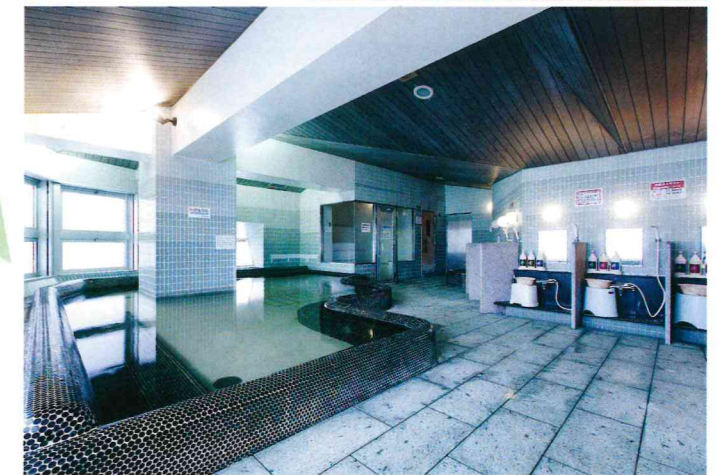
6. 浴室 (風呂、サウナ)

温浴風呂(約41℃)
ドライサウナ(約80℃)、ミストサウナ(約40℃)
感染症等発生予防のため、入浴前にシャワーやかけ湯をしてください。
ドライサウナは利用者個人でタオルを用意して座ってください。
(リンスインシャンプー・ボディソープあり)



7. 退館

ロッカーキーをフロントにお返しく下さい。



5. スタジオ

健康増進セミナー(予約制、日曜・火曜午後)を開催しています。
また、別料金でレッスンを行っています。レッスンはスケジュールがあります。事前にホームページなどでご確認ください。参加の際に不安や気になることがありましたら、お気軽にレッスン担当インストラクター、もしくはお近くのスタッフまでお声がけください。

