

あなたの子育てを応援します! 天童ファミリー・サポート・センター



利用会員

子育てのお手伝いを必要としている方

天童市内在住または市内に勤務している方で、生後6ヵ月から小学6年生までの子どもの保護者

天童ファミリーサポート・センターは

「子育てのお手伝いをしてほしい方」と「子育てのお手伝いができる方」が会員となり、地域社会で子育てを助け合う会員組織です。

協力会員・両方会員

子育てのお手伝いができる方(有償ボランティア)

天童市内在住の方で、心身ともに健康な方

保育施設が休みの時、預かってもらいたい。

参観日に下の子を連れて行けない。



病院に行く間、預かってもらいたい。

残業時、保育所に迎えに行き、預かってほしい。

子育て経験の豊富な協力会員が、大切なお子様を安心、安全にお預かりします。

利用料金

※利用料金の一部(400円)が市から助成されていますので、支払い料金は下記の金額になります。

平日

●7:00~19:00-1時間/400円
●上記時間外-1時間/600円

土・日・祝日
及び

●7:00~19:00-1時間, 600円

12/29~1/3 ●上記時間外-1時間, 800円

※病児預かりは、実施していません。

げんキッズ

天童市子育て未来館

お気軽にお問い合わせください!

●天童ファミリー・サポート・センター(げんキッズ内)

〒994-0082 天童市芳賀タウン北二丁目7番18号

TEL.023-651-8240 FAX.023-651-8280

天童市子育て未来館 げんキッズ

開館時間/9:00~19:00

休館日/毎月第3水曜日(祝日の場合は次の日)と1月1日



！こんな時、利用できます！

仕事と子育てを両立したい！

残業のとき保育園に迎えに行きたい。

採用試験やハローワークに行く時みてもらいたい。

保育園、学童保育が休みだけど仕事は休めない。

出産・通院・行事など

2人目の出産、お父さんが帰ってくるまで上の子をどうしよう…。

上の子の授業参観、たまにはゆっくりみてあげたいな…。

自分が病気になったり、通院しなければならなくなったとき…。

自分の時間がほしい！

買い物や美容院に行きたい。

講演会や講習会に参加したい。

習い事がしたい。

その他、困ったとき

いつもみてくれるおばあちゃんに旅行の予定が入って…。

友達の結婚式にぜひ出席したい…。

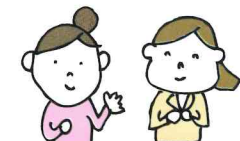


※原則としてお子さんは、協力会員のお宅でお預かりします。
 ※病後児保育は子どもが病気回復期で保育施設に預けられない場合、協力会員が対応できる場合に限り行います。
 ※その他、内容についてはご相談ください。

！お手伝いしてほしい人、したい人は？！

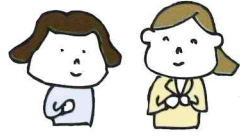
1 会員登録

センターで会員登録をします。
 ※事前予約が必要です。



利用会員

(お手伝いしてほしい人)

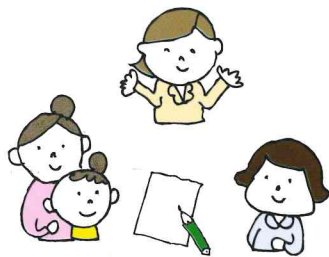


協力会員

(お手伝いをしたい人)

2 顔合わせ

センターで、お子さんのこと、お手伝いしてほしいこと、お手伝いできることについて話し合います。
 顔合わせが終わったら、お手伝いしてもらえます。(お手伝いができます。)



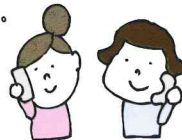
3 申込み

お手伝いしてほしい日時が決まったら顔合わせをした協力会員の中から、お手伝いしていただける方をセンターで調整します。



4 事前打ち合せ

お手伝いしてほしいことを、利用会員、協力会員同士で打ち合せします。

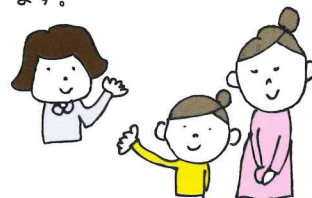


5 お手伝いをします



6 利用料金を支払います

お手伝い終了後、利用会員は協力会員に利用料金を支払います。



会員は？

- **利用会員**(子育てのお手伝いを必要としている方)天童市在住または市内(の事業所)に勤務する方で、生後6ヵ月から小学6年生までの子どもの保護者。
- **協力会員**(子育てのお手伝いができる方)天童市在住の方。
- **両方会員**
 利用会員と協力会員の両方を兼ねることができる方。

利用会員は？

- 援助を受けた後、利用会員が協力会員に下記の金額を支払います。
7:00～19:00 平日/1時間400円
(上記時間外/1時間600円)
土・日・祝日及び年末年始休暇時
1時間600円上記時間外/1時間800円

※その他、食事・交通費など実費については、利用会員が支払います。

保険は？

- 活動中の事故に備えて(財)女性労働協会を保険契約とする**ファミリー・サポート・センター補償保険**に一括加入します。

※事前に電話で登録日の予約をしてください。

