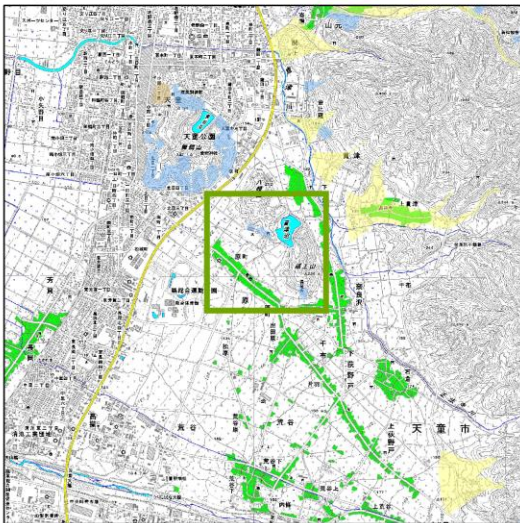


天童市 奈良沢・原町地区 土砂災害ハザードマップ

● 周辺の様子



● 地区周辺の避難施設

施設名称	電話番号	所在地
原町公民館	-	大字原町37-4
市立千布公民館	654-2534	大字千布580
市立千布小学校	654-2307	大字千布580
市立第一中学校	654-2311	大字原町10-1
県総合運動公園	655-5905	山王一丁目1

凡 例

- 土石流が発生する危険性のある沢や川
- 土石流が氾濫する危険性のある範囲
- がけ崩れが発生する危険性のある箇所
- 地すべりが発生する危険性のある箇所
- 避難施設 避難方向



災害発生時の緊急連絡先

天童市危機管理室	654-1111	内線452
村山総合支庁	621-8230	(平日の日中)
河川砂防課	621-8288	(夜間及び休日)
天童消防署	119	(654-1191)
天童警察署	110	(651-0110)
自主防災会会長	-	-
緊急連絡先	-	-
	-	-
	-	-

1:5,000 (縮小版) 0 100 200 300 400 500
m