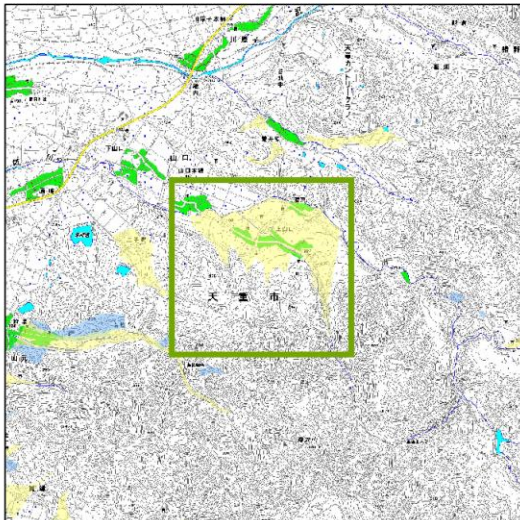


天童市 上山口・渡戸地区 土砂災害ハザードマップ

● 周辺の様子

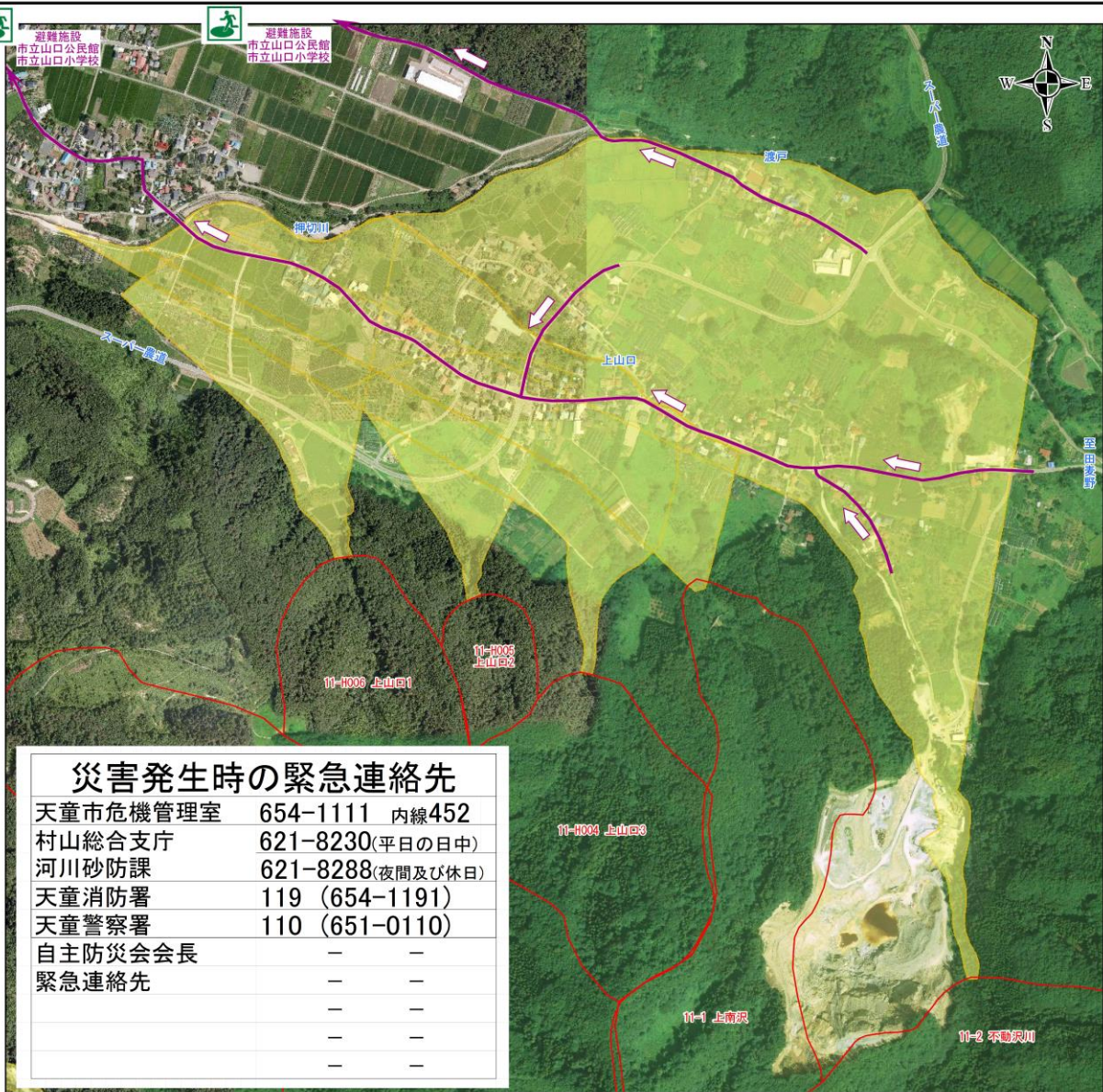


● 地区周辺の避難施設

| 施設名称 | 電話番号 | 所在地 |
|---------|----------|------------|
| 市立山口公民館 | 656-2310 | 大字山口1969-1 |
| 市立山口小学校 | 656-2410 | 大字山口1919 |
| | | |
| | | |

凡 例

- 土石流が発生する危険性のある沢や川
- 土石流が氾濫する危険性のある範囲
- がけ崩れが発生する危険性のある箇所
- 地すべりが発生する危険性のある箇所
- 避難施設 避難方向



災害発生時の緊急連絡先

| | | |
|----------|----------|------------|
| 天童市危機管理室 | 654-1111 | 内線452 |
| 村山総合支庁 | 621-8230 | (平日の日中) |
| 河川砂防課 | 621-8288 | (夜間及び休日) |
| 天童消防署 | 119 | (654-1191) |
| 天童警察署 | 110 | (651-0110) |
| 自主防災会会長 | — | — |
| 緊急連絡先 | — | — |
| | — | — |
| | — | — |

1:7,500 (縮小版) 0 100 200 300 400 500 m