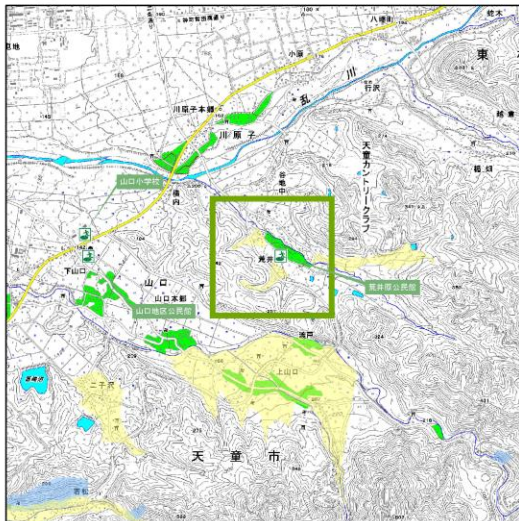


# 天童市 荒井原地区 土砂災害ハザードマップ







## ● 周辺の様子



## ● 地区周辺の避難施設

施設名称	電話番号	所在地
荒井原公民館	-	大字山口4033-4
谷地中多目的集会施設	-	大字川原子405-1

### 凡 例

-  土石流が発生する危険性のある沢や川
-  土石流が氾濫する危険性のある範囲
-  がけ崩れが発生する危険性のある箇所
-  地すべりが発生する危険性のある箇所
-  避難施設     避難方向



谷地中多目的集会施設

## 災害発生時の緊急連絡先

天童市危機管理室	654-1111	内線452
村山総合支庁	621-8230	(平日の日中)
河川砂防課	621-8288	(夜間及び休日)
天童消防署	119	(654-1191)
天童警察署	110	(651-0110)
自主防災会会長	-	-
緊急連絡先	-	-
	-	-
	-	-

1:4,000 (縮小版) 0 100 200 m