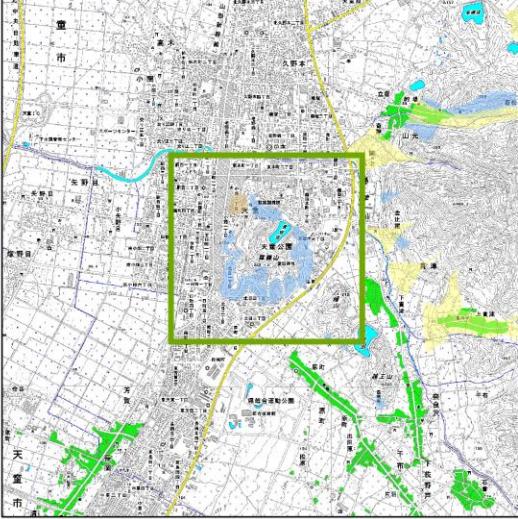


天童市 小路地区 土砂災害ハザードマップ







● 周辺の様子

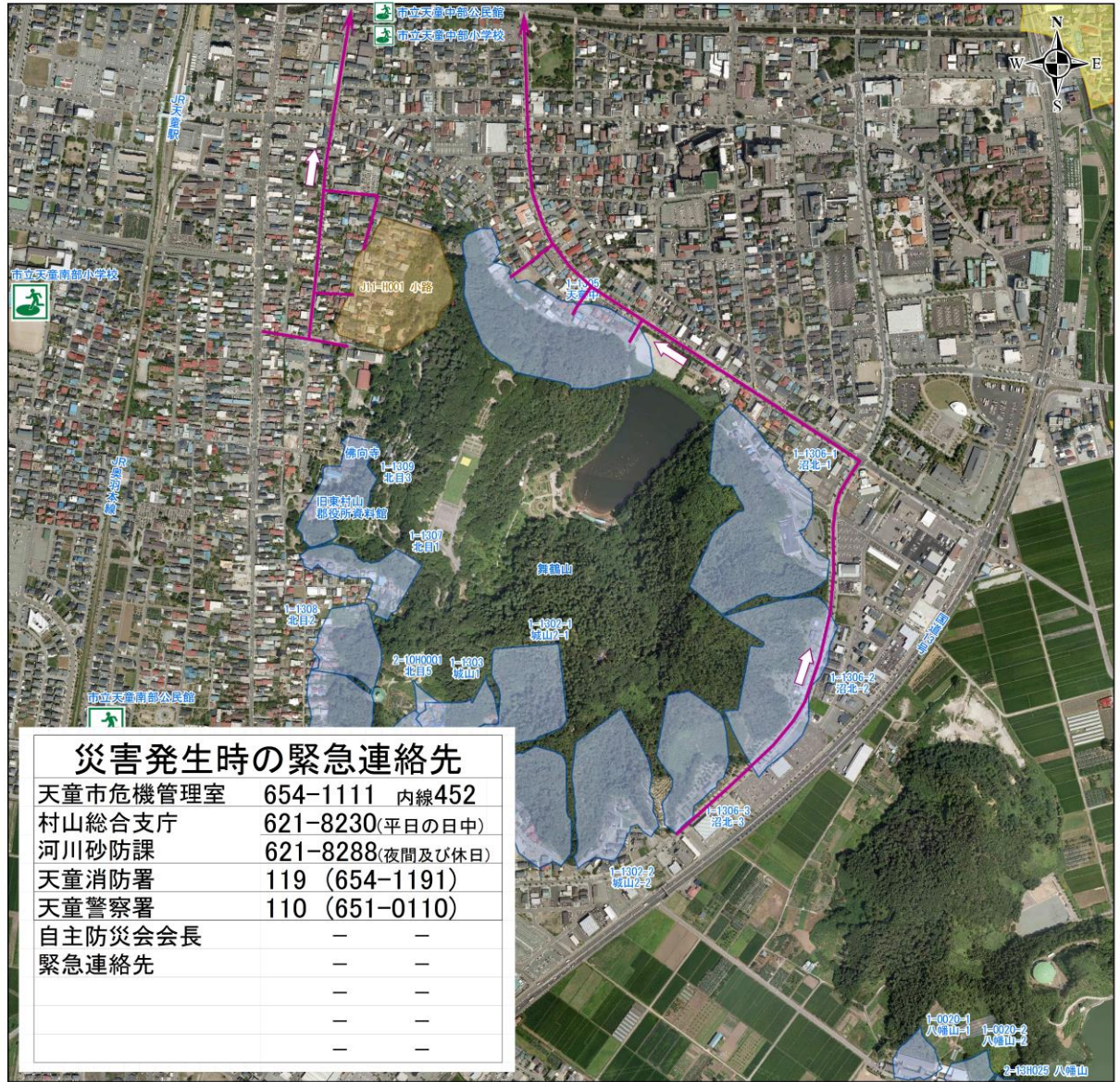


● 地区周辺の避難施設

施設名称	電話番号	所在地
市立天童中部公民館	654-2443	老野森二丁目6-1
市立天童中部小学校	654-2301	老野森二丁目6-4
市立天童南部公民館	656-9595	一日町一丁目13-1
市立天童南部小学校	654-1750	田鶴町四丁目2-10

凡 例

-  土石流が発生する危険性のある沢や川
-  土石流が氾濫する危険性のある範囲
-  がけ崩れが発生する危険性のある箇所
-  地すべりが発生する危険性のある箇所
-  避難施設
-  避難方向



災害発生時の緊急連絡先

天童市危機管理室	654-1111	内線452
村山総合支庁	621-8230	(平日の日中)
河川砂防課	621-8288	(夜間及び休日)
天童消防署	119	(654-1191)
天童警察署	110	(651-0110)
自主防災会会長	—	—
緊急連絡先	—	—
	—	—
	—	—
	—	—

0 100 200 300 400
m