

# てんどう

10/15

No.1589

お知らせ版



## 華やかな舞で観衆を魅了

10月4日、市民文化会館で、第57回天童市民芸術祭の始まりを彩る催しとして、日本舞踊の乾ふじ会(藤間乾代表)と鳳舞会(松若寿恵玲代表)の合同公演が行われました。この日は長唄、常磐津などの三味線の音色に合わせた古典舞踊や、歌謡曲に合わせた新舞踊など計18演目を披露。演目の真髄や心情を、扇子などを用いた華やかな所作で表現し、観衆の心を引き付けていました。



※新型コロナウイルスの影響により、掲載されている催しなどが中止・変更となる場合があります。

## オンラインで両市を結ぶ<sup>ろくろく</sup>66将棋

9月19日、天童南部第五学童保育所と宮城県多賀城市の西部児童センターとの間で、児童同士の66将棋オンライン交流会が行われました。ことし3月に山形県将棋駒協同組合から多賀城市の放課後児童クラブに66将棋が寄贈されたことをきっかけに、その普及と両市の児童同士の交流を深めるために天童商工会議所が企画。3人1組が交代で指すチーム戦で3試合が行われ、66将棋発祥の地の天童チームが2勝1敗で勝ち越しました。



## 令和2年7月の豪雨で被災した方へ 国民健康保険税などの減免や徴収猶予などを受けられる場合があります

令和2年7月の豪雨で被災し、世帯主の収入に相当な減少などがあった方や、住宅に一定の損害を受けた方は、国民健康保険税・介護保険料・後期高齢者医療保険料の全部または一部について減免や徴収猶予の適用が受けられる場合があります。

### ■保険税(料)の減免について

#### ●減免の対象者

- ①世帯主の令和2年中の事業収入、不動産収入、山林収入または給与収入のいずれかの収入が、豪雨に伴う災害の影響により前年に比べ30%以上の減少が見込まれる世帯の方
- ②世帯主の居住する住宅に損害を受けた世帯の方(全壊、半壊、大規模半壊、床上浸水)

※①に該当する方であっても、令和元年中の合計所

得金額などによっては減免の対象外となる場合があります。詳しくはお問い合わせください。

#### ●減免の対象となる保険税(料)

令和2年度分の保険税(料)で令和2年7月28日から令和3年3月31日までの間に普通徴収の納期限(特別徴収の場合は特別徴収対象年金給付の支払日)が設定されているもの

#### ●問合せ 市税務課(☎654-1111内線772)

### ■徴収猶予について

災害により市税などを一時に納めることができない場合は、申請により1年間に限り、市税などの徴収の猶予を受けることができる場合があります。この場合、猶予期間に分割で納めることもできます。

#### ●問合せ 市納税課(☎654-1111内線783)

## 令和2年度地価調査結果を公表します

本年度の山形県地価調査結果が9月30日の山形県公報に đăng載されました。本市に関するものは次のとおりです。地価調査結果については、市役所で閲覧することができます。

### ■対前年変動率(%)

	住宅地	商業地	工業地	全用途
市平均	0.7	-0.8	0.6	0.2
県平均	-0.7	-1.1	-0.3	-0.8

### ■基準地標準価格(円/平方㎡)

所在・地番 (住居表示)	本年の価格 (前年の価格)	変動率 (%)
交り江五丁目4番8 (交り江五丁目4-12)	3万5700円 (3万5300円)	1.1
南町二丁目4番5 (南町二丁目4-10)	4万4600円 (4万3700円)	2.1
仲町一丁目348番5 (仲町一丁目7-10)	3万4000円 (3万3700円)	0.9

所在・地番 (住居表示)	本年の価格 (前年の価格)	変動率 (%)
北久野本二丁目1510番5 (北久野本二丁目4-30)	3万2300円 (3万1900円)	1.3
鎌田一丁目4番53ほか1筆 (鎌田一丁目4-7)	4万6200円 (4万6700円)	-1.1
本町一丁目3番9 (本町一丁目3-15)	4万6400円 (4万6800円)	-0.9
中里七丁目4番20ほか2筆 (中里七丁目4-26)	2万9800円 (2万9900円)	-0.3
石鳥居二丁目652番1ほか9筆	1万5700円 (1万5600円)	0.6
大字山口字下組2148番ほか1筆	8400円 (8520円)	-1.4
大字矢野目字ナカタ1435番2ほか1筆	1万5600円 (1万5600円)	0.0

#### ●問合せ 市都市計画課(☎654-1111内線422)

## 令和2年国勢調査 調査票の回答はお済みですか

10月1日現在で日本に住んでいる全ての人（外国人を含む）および世帯を対象に、国勢調査を行っています。国勢調査は国の最も重要な統計調査ですので、調査票をまだ提出していない方は、ご回答の上早めの提出をお願いします。人口当てクイズの締め切りも10月末までですので、ぜひご応募ください。

- 問合せ 市総務課統計調査係  
(☎654-1111内線797)

## 消費生活情報

### ◆◆電気料金や光回線の

### 契約切り替えトラブルにご注意ください◆◆

#### 【事例】

- 。「今よりも電気料金が安くなる」と電話があり、契約するつもりはなかったが、言われるがまま検針票に書かれた番号を教えた。後日、書面が送られてきたら別の電力会社との契約に切り替わっていた
- 。契約中の大手通信会社Aを名乗る電話があり「光コラボ（光回線と事業者独自のサービスのセット販売）の案内です。今より1000円ほど安くなります」と勧誘された。A社のプラン変更だと思い手続きをしたら、別会社との契約になっていた

#### 【アドバイス】

- 。電力小売全面自由化以降、電話勧誘をきっかけとした電力切り替えトラブルが急増しています。あなたも契約中の大手会社からの連絡であるかのように電話してくるケースもあります。「事業者名」や「新規の契約の勧誘か」を確認し、必要なければきっぱり断りましょう
- 。相手の業者は巧みに検針票の記載情報を聞いてくる場合があります。検針票の情報だけで契約切り替えができますので、安易に教えないようにしましょう
- 。N T T東日本から光回線を借り受けた光コラボレーション事業者の参入が増え、これらが提供する光回線サービスの相談も寄せられています。光コラボレーション事業者との契約は、N T T東日本との契約ではありません
- 。勧誘されてもすぐ返事をせず、契約先の事業者名、サービス名など契約内容を確認しましょう。内容が理解できない、必要ないと思ったときはきっぱり断りましょう
- 。もし契約してしまった場合でも、電話勧誘販売や訪問販売で契約した場合はクーリング・オフが可能です

- 問合せ 市消費生活センター  
(☎654-1111内線745)

## おトクにやまがた旅行を楽しもう 県民泊まって元気キャンペーン

### ■割引クーポンの概要

- 対象 東北6県および新潟県にお住まいの方
- 利用内容 1000円以上の宿泊プランまたは宿泊付き旅行商品を対象に、1000円の支払いごとに500円の割引を受けられます（1人当たり最大5000円の割引）
- 利用期間 令和3年1月31日(日)宿泊分まで

### ■県民泊まって元気キャンペーンの利用方法

#### ●宿泊施設発行型（お宿での精算時に割引）

ご希望の宿泊施設へ電話などで直接宿泊を予約してください

※すでにクーポンが完売している施設もありますので、あらかじめご了承ください。

#### ●旅行代理店発行型（旅行代金お支払い時に割引）

旅行代理店が販売する旅行商品を購入してください

※旅行代理店ごとに販売方法が異なります。お申し込みの際、各旅行代理店にご確認ください。

※キャンペーン参加宿泊施設・  
旅行代理店は県民泊まって元  
気キャンペーン公式サイトで  
ご確認ください。



やまがたへの旅  検索

※宿泊施設、旅行代理店ごとに、▲キャンペーン公式サイト  
配分したクーポンが無くなり次第、受け付けは終了となります。

- 問合せ 県民泊まって元気キャンペーンコールセンター (☎666-3215)

## 健康ウォーキング「クアの道®」 11月スケジュール

てんどう Tendoすこやか まいしん My進事業の対象です。お気軽にご参加ください。

### ■舞鶴山ロングコース

- とき 11月4日(水)午前9:00～正午
- 集合場所 愛宕沼親水空間北側あずまや
- 定員 20人（先着順）

### ■舞鶴山ショートコース

- とき 11月11日(水)午前9:00～正午
- 集合場所 愛宕沼親水空間北側あずまや
- 定員 20人（先着順）
- 参加料 無料
- 持ち物 動きやすい服装、滑りにくい靴、タオル、雨具、飲み物

※天童公園駐車場をご利用ください。

※マスクの着用をお願いします。また、当日の体温が37.5度以上の方は参加をご遠慮ください。

- 申込み・問合せ 各実施日前日の午後5:00まで、市商工観光課 (☎654-1111内線222)



## おめでとうございます 防犯広報ポスター・標語の入賞者

### ポスターの部（敬称略）

#### ●最優秀賞



植松大貴  
(天童南部小5年)



大類渚  
(一中3年)

- 優秀賞 遠藤星玲羽(天童中部小5年)、那須翼(蔵増小5年)、稲葉里桜(三中3年)、鎌倉愛希(同3年)

### 標語の部（敬称略）

#### ●最優秀賞

- 吉田心海(天童南部小5年)  
「つくろうよ広がる安心戸締まりを!!」
- 滝口月姫乃(二中3年)  
「監視より笑顔で町を守りたい」

- 優秀賞 齋藤健心(天童中部小4年)、松井琴音(同4年)、那須日菜乃(二中2年)、後藤友樹(同2年)

### 県防犯広報コンクール審査結果

大類渚さん(一中)の作品が県のポスターの中学生の部で最優秀賞に輝き、年末から県内各地で掲示されるポスターに決まりました。

- 問合せ 天童市防犯協会事務局(市生活環境課内 ☎654-1111内線275)

## 天童温泉 はな駒荘 利用制限を緩和しています

新型コロナウイルス感染症予防のため、開館時間を短縮していました市高齢者健康福祉



施設「天童温泉 はな駒荘」は10月1日から通常営業となっています。また、一部時間制限を設けていた休憩室なども制限を緩和しました。

感染症対策に努めながら営業を行っていきますので、ぜひご利用ください。

- 開館時間 午前9:00～午後9:00  
(最終入場は午後8:20まで)

- 問合せ 市社会福祉課(☎654-1111内線767)  
※休憩室の予約は天童温泉 はな駒荘(☎616-6566)

## おめでとうございます 納税ポスターの入賞者

### 受賞者（敬称略）

#### ●最優秀賞



天童市長賞  
伊藤虹心  
(四中1年)



天童市青色申告会長賞  
村山紗琉  
(二中1年)

- 優秀賞 石垣香萌花(長岡小6年)、長瀬澄玲(三中3年)、鈴木千花(創学館高校2年)  
●入選 吉田心海(天童南部小5年)、阿部光凜(高掬小6年)、渡邊夏帆(一中1年)、佐藤瑞姫(二中2年)、小座間美咲(同3年)

### 受賞作品の展示会

とき	ところ
10月19日(月)～26日(月)	市役所1階ロビー
10月26日(月)～11月2日(月)	市立図書館

- 問合せ 市納税課(☎654-1111内線783)

## 令和3年度花いっぱい運動 実施団体・事業所を募集



- 対象 市内の各種団体(町内会を含む)、事業所など
  - 植栽場所 道路に面した場所、歩道、公園・公民館などの公共施設
  - 支給する花の苗(予定) マリーゴールド、ペコニア、サルビア、日々草
  - 支給日(予定) 令和3年5月の土曜日
  - 支給場所 各市立公民館
- ※肥料やプランターなどは各実施団体で準備をお願いします。
- 申込み・問合せ 11月16日(月)まで、市生活環境課(☎654-1111内線278)

# ご活用ください 危険ブロック塀等撤去支援事業

## ■ブロック塀等の除却工事に助成します

- 対象
  - 除却工事＝ブロック塀等を基礎まで含めて解体し撤去する工事
  - 一部除却工事＝ブロック塀等の一部を解体し、高さを前面の道路面から50センチ以下にする工事

### ●対象となるブロック塀等

- 道路面からの高さが1メートル（基礎および擁壁を含む）を超えるブロック塀等であること（擁壁上にある場合は、ブロック塀等の部分が60センチを超えるものが対象）
- 道路に面する部分全てを撤去（基礎まで全て撤去または高さが50センチ以下になるように撤去）するもの

### ●補助対象の主な要件

- 令和3年2月26日までに実績報告書を提出できること
- 市内に本店または支店を有する建設業者との請負契約であること
- 未着手の工事であること

※補助金の交付決定後（申請から約2週間後）に契約・着工が可能となります。

- 補助額 次のうちいずれか少ない額（上限15万円）
  - 除去または一部撤去に要する工事費の2分の1の額
  - 当該ブロック塀等の見付け面積1平方メートル当たり8000円を乗じて算定した額

- 実施件数 先着順、予算の範囲内で実施

## ■ブロック塀等の安全点検に使用する鉄筋探査機を貸し出します

- 対象
  - 市内に住所を有する個人または事業者
  - 市内に土地または家屋を有する個人または事業者
  - 市内の自治会やその他の住民による団体

- 予約方法 電話または市建設課窓口で貸し出しの予約をしてください。貸し出し希望日の1カ月前から予約できます

※貸し出しの予約は先着順です。ご希望の日時に添えない場合がありますのでご了承ください。

- 貸出台数 1回の予約につき1台

- 貸出料 無料

- 貸出期間 5日以内

※詳細は市ホームページをご確認ください。

- 申込み・問合せ 市建設課（☎654-1111内線418）

# 空き家のリフォーム・解体に助成します

## ■空き家のリフォーム・耐震補強・建て替え・引っ越し補助金

### ●対象

- ①平成31年4月1日以後に市に住民登録し、平成31年4月1日以後に、空き家を購入または賃借する方（転入日の前日から起算して過去3年間に市に住民登録している方を除く）
- ②①に空き家を賃貸する空き家の所有者

### ●補助対象の主な要件

- 未着手であること
- 令和3年2月26日までに事業を完了すること
- 工事の施工は、県内に住所がある個人事業者または県内に本店のある法人との請負契約であること（引っ越しは県内業者に限らない）
- 定住促進・子育て世帯支援事業費補助金を受けていないこと

### ●補助額(上限) ◦リフォーム80万円

- 耐震補強40万円
- 建て替え120万円
- 引っ越し20万円

※空き家の所在地などにより、補助率や上限額が変わります。

## ■空き家の除却工事に助成します

- 対象となる空き家 市が定める住宅不良度判定基

準による評定の合計が100点以上の不良住宅であること

- 対象者 空き家などの所有者、所有者の相続人、これらの委任を受けた者

### ●補助対象となる主な要件

- 空き家の事前測定を行い、不良住宅に該当したものの
- 対象空き家の全部を除却すること
- 所有権以外の権利（抵当権など）が設定されていないこと
- 所有者などが複数いる場合は、他の所有者全員から同意を得られていること
- 交付決定を受ける前に工事の契約または着工されたものではないもの

※他にも要件があります。詳しくはお問い合わせください。

- 補助額 空き家の除却に要する経費の3分の2の額（上限80万円）

- 申請手順 事前に市職員が空き家の現地調査を行い、不良住宅に該当した場合、補助金の申請が可能です

- 実施件数 先着順、予算の範囲内で実施

※詳細は市ホームページをご確認ください。

- 申込み・問合せ 市建設課（☎654-1111内線418）

に入れて天童織田の里歴史館まで直接お持ちください

- **申込み・問合せ** 天童織田の里歴史館 (☎653-0631)

### 市西沼田遺跡公園 展示室無料開放

東北文化の日(10月最終土曜日とその翌日)と文化の日(11月3日)に合わせ、展示室を無料で開放します。

- **とき** 10月31日(土)、11月1日(日)・3日(火・文化の日)  
午前9:30~午後6:00  
(最終入館は午後5:30)

※11月2日(月)は休館。

- **問合せ** 市西沼田遺跡公園 (☎654-7360)

### 市スポーツセンターの教室

#### はじめての筋力・体幹トレーニングⅠ

- **対象** 一般の方
- **とき** 11月10日(火)~12月8日(火)の毎週火曜日(全5回)  
午前10:00~11:30
- **内容** 筋力トレーニングの方法をマスターし、筋力・体幹トレーニングを行います

- **定員** 15人
- **受講料** 3000円(保険料含む)
- **申込期限** 11月6日(金)

#### 初心者・初級者ラージボール卓球

- **対象** 一般の方
- **とき** 11月11日(水)~12月9日(水)の毎週水曜日(全5回)  
午後1:30~3:00

- **内容** レベルに応じた基礎練習や応用練習
- **定員** 15人
- **受講料** 3000円(保険料含む)
- **申込期限** 11月7日(土)
- **申込み・問合せ** 市スポーツセンター (☎654-6100)

### 市民プラザ 生涯学習講座

#### さとみの贅沢味噌作り講座

米こうじをたくさん使った甘い18割こうじみそを手作りします。

- **とき** 11月12日(木)  
午前10:00~正午
- **受講料** 1650円(教材費別)

#### ハーブチキンとポタージュ・ボン・ファミ

野菜のエキスたっぷりのポタージュとハーブチキンを作ります。

- **とき** 11月25日(水)、12月16日(水)  
午前9:45~午後0:30、  
午後1:30~4:15

※都合の良い日時をお選びください。

- **受講料** 1650円(教材費別)
- **申込み・問合せ** 市民プラザ (☎654-6200)

### 市わらべ館 心ぽかぽかコンサート

手遊びやおもちゃの楽器での演奏など、お子さん参加型のコンサートです。

- **とき** 11月12日(木)  
午前10:00~10:30
- **定員** 15組(先着順)
- **参加料** 無料

- **申込み・問合せ** 11月2日(月)から、市わらべ館 (☎658-8120)

### 自衛官等の募集と 制度説明会

#### 募集種目

- **自衛官候補生**

応募資格	18歳以上33歳未満
受付期限	11月6日(金)
試験日	11月14日(土)

- **高等工科学校生徒**

応募資格	15歳以上17歳未満
受付期限	令和3年1月6日(水)
試験日	令和3年1月23日(土)

#### 制度説明会

- **とき** 10月31日(土)  
午前10:00~午後3:00
- **ところ** 市民プラザ
- **内容** 30分程度の個別説明  
※申し込みは不要です。  
※マスク着用の上ご来場ください。
- **申込み・問合せ** 自衛隊山形地方協力本部東根地域事務所 (☎0237-43-7198)

### 天童王将ライオンズクラブ杯 将棋大会 子ども王将戦

- **対象** 県内在住の小学生
- **とき** 11月8日(日)  
午前9:30~
- **ところ** 滝の湯
- **参加料** 1000円(昼食代含む)
- **申込み・問合せ** 11月6日(金)まで、天童王将ライオンズクラブ事務局(☎653-3091)

### 結婚支援者セミナー

- **対象** 独身者のご家族、仲人活動や結婚活動支援に興味のある方
- **とき** 11月17日(火)の午後1時から3時まで
- **ところ** 市民文化会館
- **演題** イマドキの若者に寄り添う結婚応援セミナー
- **講師** 三浦明弓さん(庄内恋愛教習所所長)
- **定員** 20人程度(応募多数の場合、市内の方優先)
- **参加料** 無料
- **※** マスクの着用をお願いします。
- **申込み・問合せ** 11月10日(火)まで、市長公室(☎654局1111内線324)

### 男女共同参画社会推進 タウンミーティングにどうぞ

- **とき** 11月11日(水)の午後7時から8時30分まで
- **ところ** 市立蔵増公民館
- **内容** 講話「楽しく学ぶ体験型防災講座」
- **講師** 有川富三子さん(山形県男女共同参画推進員)
- **定員** 25人程度
- **参加料** 無料
- **※** マスクの着用をお願いします。
- **申込み・問合せ** 11月6日(金)まで、天童市男女共同参画社会推進委員会事務局(市長公室内☎654局1111内線324)または市立蔵増公民館(☎654局2531)





# くらしの Information October 情報①

## お知らせ

### 休日にマイナンバーカード専用窓口を開設します

平日の開庁時間内にマイナンバーカードを受け取ることが困難な方や、休日に申請を希望する方のための臨時窓口を開設します。ぜひご利用ください。

- とき 10月25日(日)  
午前9:00～正午
- ところ 市市民課窓口
- 問合せ 市市民課  
(☎654-1111内線716)

### 令和2年分年末調整等説明会中止のお知らせ

例年実施していましたが年末調整等説明会は、新型コロナウイルス感染症の拡大防止のため、ことしは開催を中止します。年末調整に関する各種情報については国税庁ホームページ(右記二次元コード)をご確認ください。



- 問合せ 山形税務署  
(☎622-1611)

### 令和鍋合戦の中止について

例年11月に開催していましたが天童冬の陣令和鍋合戦は、新型コロナウイルス感染症の拡大防止のため中止となります。ご理解をお願いします。

- 問合せ 天童商工会議所  
(☎654-3511)

## 催し・募集

### アルコール家族ミーティング

アルコールに伴う問題でお困りのご家族が集い、今の気持ちや体験を分かち合う場です。

- とき 11月11日(水)  
午後2:00～3:30
- ところ 市健康センター
- 申込み・問合せ 11月10日(火)まで、市健康課  
(☎652-0884)

### 天童古城発掘調査現地説明会

- とき 10月24日(土)  
午後2:00～3:00
- ところ 愛宕神社周辺

※会場までは、舞鶴山山頂駐車場から徒歩約15分です。小雨決行、荒天時は中止です。

- 問合せ 市教育委員会生涯学習課 (☎654-1111内線833)

### 天童市教育の日 生涯学習フェスティバル2020

「生涯学習を進め いきいきとした地域社会をつくろう」をスローガンに、天童市公民館大会、天童市地域づくり研究大会を兼ねた天童市生涯学習フェスティバル2020を開催します。

- とき 11月14日(土)  
午前10:00～11:00
- ところ 市民プラザ
- 内容 表彰、宮城浩蔵賞授与・受賞者スピーチなど
- 入場料 無料
- ※参加には申し込みが必要です。
- 申込み・問合せ 市教育委員会生涯学習課  
(☎654-1111内線832)

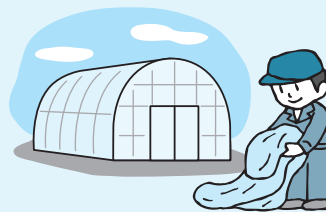
### 天童織田の里歴史館 公募写真展の写真を募集

公募写真展で展示する写真を募集します。

- 展示期間 10月29日(木)～令和3年1月13日(水)
- 対象となる写真 天童織田の里歴史館の建物と人物、周辺の風景など(旧東村山郡役所復元前の写真も可)、六つ切り相当、2点まで
- 応募方法 10月17日(土)から10月25日(日)まで、写真を額

## 農業用使用済みビニールなどは 野焼きをせずに適正処理を

サクランボの雨よけテントなどの農業用に使われたビニール類や、農薬の空き瓶などは、産業廃棄物に指定されています。これらを焼却した場合、有害なダイオキシンが発生し、生態に悪影響を及ぼす恐れがあります。法律で厳しく罰せられます。不用になった農業用ビニール類は分別し、適正に処理しましょう。



市農業用使用済プラスチック適正処理推進協議会では、左記の日程で販売事業所や農協においてビニール、農薬の空き瓶(中身のあ

るものは不可)などの回収を行います。  
※回収は有料となります。詳しい料金についてはお問い合わせください。  
●とき 11月5日(木)の午前9時から正午まで

- ところ 天童市農業協同組合各支所、豊栄青果物協同組合(荒谷・長岡)、オネス、伊藤義重商店、ホームセンターサト、ホームセンターサシ、野川ファーム、イノチオプラントケア天童営業所、グリーンハンスバナサン、ヤマサン、太田商会、清野正治商店、ホームマーク
- 問合せ 天童市農業用使用済プラスチック適正処理推進協議会(市農林課内 ☎654局1111内線214)

## 食生活・健康相談

食事についての相談には栄養士が、健診結果などについての相談には保健師が応じます。

とき	11月2日(月) 午後1:30～3:00
ところ	市健康センター
持物	健診結果など(健診結果の相談の場合)

## スッキリ!マイレージ倶楽部 (健康マイレージ対象事業)

お気軽にご参加ください。

- とき 11月9日(月)  
午前10:30～11:30
- ところ 市健康センター
- 内容 玄米ダンベル体操などの軽体操
- 定員 20人(事前予約が必要)
- 参加料 無料
- 持物 上履き、タオル、飲み物、マスク、My進カード(持っていない方には当日発行)
- 申込み・問合せ 11月4日(水)まで、市健康課  
(☎652-0884)

## 元気わくわく運動セミナー (健康マイレージ対象事業)

- 対象 市内にお住まいの40～70歳代の方
- とき 11月12日(木)  
午前10:30～11:30
- ところ 市スポーツセンター
- 内容 自分のカラダをコントロールするための体づくり
- 講師 杉本泰寛さん((株)モンテディオ山形トレーニング指導士)
- 定員 20人(先着順)
- 参加料 無料
- 持物 上履き、汗拭きタオル、飲み物、ヨガマットまたはバスタオル、マスク、My進カード(持っていない方には当日発行)
- 申込み・問合せ 11月10日(火)まで、市健康課  
(☎652-0884)

## 天童市民病院イブニング検診

定時の診療時間内に検診を受診できない方の受診機会を広めるためイブニング検診を実施しています。

種別	対象	とき
乳がん検診	50歳以上の女性 (マンモグラフィーのみ)	10月27日(火) 11月24日(火)
	40歳代の女性 (視触診・マンモグラフィー)	11月10日(火)
二次検診	天童市民病院での検診の結果、精密検査が必要な方 (内科・外科)	10月27日(火) 11月24日(火)

※年齢は令和3年3月31日現在。

※検診日の3営業日前までに申し込んでください。

※本年度からイブニング検診での子宮がん検診は実施していません。

●診察受付時間 午後5:00～6:00

※受診券の利用などにより検診料の額が異なります。詳細はお問い合わせください。

●申込み・問合せ 天童市民病院 (☎654-2511)

## Smart (スマート) 健診

- 対象 市内にお住まいの20～39歳(昭和56年4月1日～平成13年3月31日生まれ)の方
- とき 11月12日(木)・13日(金)
- ところ 市健康センター
- 持物 保険証、健(検)診料



### Smart健診

- 受付時間 午前8:30～10:00
- 内容 身体計測、内科診察、血液検査、心電図検査など
- 定員 各日80人(先着順)
- 健診料 2000円

### 胃がんリスク評価

- 受付時間 午前8:30～10:00
- 内容 抗ヘリコバクターピロリ抗体検査、ペプシノゲン検査
- 定員 Smart健診を受診した方のうち希望者
- 健診料 1000円

### 子宮頸(けい)がん検診

- 受付時間 午前9:00～10:00
- 内容 内診、頸部細胞診
- 定員 各日50人(先着順)
- 検診料 1000円

※各日先着4人まで、午前8:30から健診終了時まで託児を行います(1歳以上、要申し込み)。

※Smart健診および子宮頸がん検診の申し込みは、電子申請でも受け付けます。

●申込み・問合せ 10月30日(金)まで、市健康課 (☎652-0884)



# みんなの健康

Health  
October

●問合せ、申込先の記載がないものは、市健康課  
(☎652-0884)

各種乳幼児健康診査・相談・健康教室は、十分に感染症対策を行った上で実施します。参加する方はマスクの着用など感染防止対策へのご協力をお願いします。

## 乳幼児健康相談

とき	11月2日(月) 午後1:30~3:00
ところ	市健康センター
持物	母子手帳、バスタオル
申込期限	10月30日(金)

## すくすく育児教室 (離乳食と育児)

対象	生後5~8カ月(令和2年3月~6月生まれ)の乳児を世話している方(先着20人)
とき	11月10日(火) 午後1:00~2:30
ところ	市健康センター
内容	小児科医師による小児救急講話、初期・中期の離乳食、家の中での事故防止など
持物	母子手帳、筆記用具
申込期限	11月9日(月)

※小児科医師による講話のみの参加もできます。

## 1歳6カ月児健康診査

対象	とき
平成31年4月10日~4月21日に生まれた幼児	11月12日(木) (受付時間は郵送などで個別にお知らせします)
ところ	市健康センター
内容	身体計測、歯科検診、診察、フッ素塗布など
持物	母子手帳、健診票、アンケート、バスタオル

2回分のフッ素塗布補助券を交付しますのでご利用ください。

- 1回目=2歳6カ月未満
- 2回目=4歳未満

※新型コロナウイルス感染症の影響を考慮し、フッ素塗布補助券の有効期限を延長しています。期限内に受診できなかった方は市健康課までお問い合わせください。

## 3歳児健康診査

対象	とき
平成29年4月13日~5月1日に生まれた幼児	11月5日(木) (受付時間は郵送で事前にお知らせしています)
ところ	市健康センター
内容	身体計測、歯科検診、診察、検尿など
持物	母子手帳、健診票、アンケート、検査尿

対象者には健診票、検査尿の容器を事前に郵送しています。眼科検診の受診券を同封しています。12月末までに受診してください。

## 公民館総合健診

対象	40歳以上の方
とき	ところ
■天童中部地域	
11月2日(月)	市立天童中部公民館
11月6日(金)	市立天童中部公民館
受付時間	○公民館総合健診=午前8:00~9:30 ○胸部検診のみ=午前10:00~10:30

検診料	特定健康診査(高齢者健康診査)	○40~64歳 2000円 ○65~69歳 1600円 ○70歳以上無料
	胸部検診	300円 (65歳以上無料)
	喀痰検査(対象者のみ)	500円 (70歳以上無料)
	胃がん検診	1100円 (70歳以上無料)
	大腸がん検診	500円 (70歳以上無料)
	肝炎ウイルス検査	1000円

持物

- 公民館総合健診=問診票、検査容器、検診料、保険証、前年の健診結果(お持ちの方)
- 胸部検診=問診票、検診料

※特定健康診査は国民健康保険、高齢者健康診査は後期高齢者医療制度に加入している方が対象です。その他の保険に加入している方は、各医療保険者からの案内に従って特定健康診査を受診することになります。

## 子宮がん検診

対象	20歳以上の女性
とき	ところ
11月2日(月)	市立寺津公民館 市立高掬公民館
11月5日(木)	市立長岡公民館
11月6日(金)	市立天童中部公民館
11月9日(月)	市立長岡公民館
受付時間	午後1:00~1:45
検診料	1000円 (70歳以上無料)
持物	問診票、検診料

受診希望者で問診票のない方は、市健康課までご連絡ください。検診年齢は令和3年3月31日現在の満年齢です。

## 地区健康相談

とき	ところ
11月6日(金)	市立蔵増公民館
11月11日(水)	市立干布公民館
受付時間	午後1:30~2:30
内容	健診結果や生活習慣病予防などの健康相談
持物	健診結果



# ご寄付ありがとうございました

## ♡長岡小のために

- (株)カーサービス山形NCF板金工場(鈴木国人代表)が、消毒用アルコール17.2㍻

## ♡二中のために

- (株)さのや(佐野宏美代表)が、植物図鑑50冊

## ♡三中のために

- (株)カーサービス山形NCF板金工場(鈴木国人代表)が、消毒用アルコール17.2㍻

## ♡市内の児童のために

- 長岡の遠藤康久さんが、将棋駒135組

## ♡市消防団(豪雨災害対応)のために

- (株)ヨークベニマル天童老野森店(松井悦祐代表)が、菓子パン30個

## ♡市の豪雨災害対策のために

- 日本共産党中央委員会(志位和夫代表)が、10万円

- (株)おーばん久野本店(縄研史代表)が、10万6757円

## ♡市のために

- 第一生命保険(株)山形支社天童営業オフィス(敷地俊代表)が、マスク710枚、消毒液35本
- 明治安田生命保険相互会社山形支社(勝部一成代表)が、41万800円
- 天童不動産(株)(押野昌氏代表)が、100万円

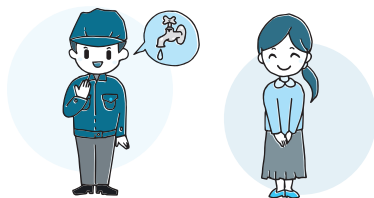


## 休日などの水道当番店

●営業時間 午前8:30~午後5:00

※出張料および修理費用は有料です。

11月1日(日)	熊澤工業	☎653-8984
11月3日(火)	長岡ガス供給	☎655-2211
11月7日(土)	日本設備工業	☎654-6116
11月8日(日)	相互設備	☎655-4011
11月14日(土)	天童住宅設備	☎654-5729
11月15日(日)	瀬野芳雄商店	☎653-3003
11月21日(土)	やま喜設備	☎655-4384
11月22日(日)	結城設備	☎653-9450
11月23日(月)	野川ガス住宅設備	☎653-3448
11月28日(土)	港屋設備	☎654-4718
11月29日(日)	若松設備	☎653-4395



## リサイクル情報

### 生活用品登録紹介制度(無償)

- 譲ります 幼児用テーブル、幼児用おまる、座布団、たんす、事務用椅子、じゅうたん、ホットカーペット、ブルーレイディスク、国語辞典
- 譲ってください ジュニアシート、子ども用自転車、自転車、パソコンラック、ソファベッド、グローブ、猫砂

### 11月の資源物拠点回収

- とき 11月7日(土)  
午前8:00~10:00(時間厳守)
  - ところ 市役所西側駐車場、市立天童北部公民館駐車場、市立長岡公民館駐車場、天童市民病院駐車場
- ※古着(古布)の回収は当面の間休止します。もやせるごみとして出してください。

### 11月の粗大ごみ収集

- とき ①11月10日(火)、②11月24日(火)
  - 申込期限 ①11月2日(月)、②11月16日(月)
- ※電話での申し込みが必要です。申し込み時に料金をお知らせします。  
※粗大ごみは屋外に出してください。屋内から運び出しが必要な場合は、一般廃棄物収集運搬許可業者を紹介します。
- 申込み・問合せ 市生活環境課  
(☎654-1111内線273)

■令和2年1月からの市内の交通事故発生状況(8月31日現在):累積件数174件[-102件]、死者1人[+1人]、負傷者219人[-129人]。[ ]内は前年比



TENDO®

## 10月の納税

納期は11月2日(月)まで

- 市・県民税.....第3期
- 国民健康保険税.....第4期
- 介護保険料.....第4期
- 後期高齢者医療保険料.....第4期
- 下水道受益者負担金.....第2期
- 水道料金・下水道使用料(8・9月分).....成生・蔵増・寺津・津山・山口・高揃・干布・荒谷地区