

このまちが、もっと好きになる。

市報

# tendo

市報てんどう

2024 (令和6年)  
No.1681

8/15



## 図書館で夏の思い出を

7月20日、市立図書館で、としょかん夏のこどもまつりが行われました。多くの家族連れが訪れ、布で作られた魚や昆虫を釣り上げるゲームや玉入れ、職員おすすめの本が入った図書館福袋、映画上映会などのさまざまな企画を楽しみました。工作講座「スライムアクアリウムをつくらう」では、自分の好きな色のスライムを作り、水草や魚、ビーズなどの飾りと一緒に透明のコップに入れ、涼やかなアクアリウムを作っていました。





お知らせ



イベント・募集



相談



介護



スポーツ



将棋



## 証明書のコンビニ交付サービスをご利用ください

☎ 市市民課 (☎654-1111内線717)

マイナンバーカードを利用して全国のコンビニエンスストアなどで各種証明書を取得できます。市役所窓口と比べて200円安く取得できますので、ぜひコンビニ交付サービスをご利用ください。

### ▶取得できる証明書

証明書	手数料 (1通)	取得できる範囲	利用時間
住民票の写し※1	200円	本人および本人と同じ世帯者分	午前6:30~午後11:00
印鑑登録証明書	200円	本人分 ※印鑑登録をしている方。	
所得・課税証明書	200円	本人分(現年度課税分) ※申告をされている方。	
納税証明書	200円	本人分(現年度および前年度納税分)	月~金曜日の午前8:30~午後5:15(祝日・休日を除く)
戸籍全部・ 個人事項証明書	250円	本人および本人と同じ戸籍者分(現在戸籍のみ) ※本市に住所と本籍がある方。	

※1 マイナンバー(個人番号)・住民票コードが記載された住民票は、市役所窓口でのみ交付となります。

▶対象店舗 セブン・イレブン、ファミリーマート、ローソン、イオン東北、イオンリテール

※12月29日~1月3日、システムメンテナンスなどによる休止日は利用できません。



## 市立図書館 リノベーションプロジェクト

☎ 市教育委員会生涯学習課 (☎654-1111内線833)

### ■デザインワークショップvol. 1「本とコーヒー」 ~本とコーヒーから学ぶコーヒーの淹れ方と世界の文化~

新たな図書館の活用方法をみんなで語り模索するワークショップを開催します。講師からコーヒーの豆知識やハンドドリップを教わりコーヒーを淹れたら、好きな本を片手に思い思いの場所で過ごします。そこで感じたことを語り合いながら新たな図書館の可能性について考えてみましょう。



- ▶対象 コーヒーや読書が好きな方
- ▶とき 9月15日(日)午後2:00~4:30
- ▶ところ 市立図書館
- ▶講師 齊藤真二さん(YUKIHIRA COFFEE店主)、石沢恵理さん(東北芸術工科大学専任講師)
- ▶定員 10人(先着順)
- ▶参加料 無料
- ▶申込み 8月15日(休)午前10:00から30日(金)午後5:00まで、右記申し込みフォームで申し込み



▲申し込みフォーム



## 会員登録のつもりが 別サイトでのサブスク契約に

☎ 市消費生活センター (☎654-1111内線745)

定額料金を支払うことで、商品やサービスを一定期間利用できるサブスクリプション契約(サブスク契約)に関する相談が寄せられています。

### 【事例】

国内事業者のフリーマーケットアプリの新規登録をしようと、「スタート」というボタンを押してクレジットカード情報などを入力した。すると、身に覚えのない海外事業者の動画配信サービスにつながってしまい、「視聴期間は5日間で、キャンセルがなければ月額7500円がカードから支払われる」と表示された。

### 【アドバイス】

- ・「スタート」などのボタンは海外事業者の広告で、ウェブ上のデザインで勘違いさせ、消費者が気付かないうちにサブスク契約に誘導しています
  - ・「スタート」などの表示が、登録しようとしているサイトの手続きボタンなのか、よく確認しましょう。枠の端に小さい「×」印などがあれば広告です
  - ・クレジットカードの請求は小まめに確認しましょう
- ※困ったときは市消費生活センターや消費者ホットライン(☎188)、海外事業者とのトラブルについては国民生活センター越境消費者センターでも相談を受け付けています。



## Jアラート 全国一斉情報伝達試験

☎ 市危機管理室 (☎654-1111内線453)

8月28日(水)午前11:00から、全国一斉情報伝達試験のため、市内の小学校12校・中学校4校、市立高原の里交流施設ぼんぼこに設置している屋外スピーカーから試験放送が数分間流れます。

地震や武力攻撃などの発生時に備え全国瞬時警報システム(Jアラート)を用いた試験で、全国で実施されます。



## 市道矢野目久野本線 舗装修繕工事のお知らせ

☎ 市建設課 (☎654-1111内線419)

市道矢野目久野本線の田鶴町地内で、傷んだ舗装を直すため舗装修繕工事を行います。工事作業中は、南進車線が終日片側1車線となりますので、通行の際はご注意ください。

▶ **工事期間 (予定)**  
8月22日(木)～9月13日(金)



## 高掬駅東口広場のトイレの 改修工事を行います

☎ 市建設課 (☎654-1111内線418)

改修工事のため、高掬駅東口広場のトイレが使用できなくなります。工事期間中は高掬駅前公園のトイレをご利用ください。また、同広場の駐輪場も一部利用不可となりますが、臨時的駐輪場を設けます。

▶ **工事期間 (予定)** 9月2日(月)～11月29日(金)



## 市議会を傍聴しませんか

☎ 市議会事務局 (☎654-1111内線353)

市議会9月定例会の本会議は、下記日程で開催します。傍聴を希望する方は、ぜひお越しください。

本会議は市ホームページから生中継、録画中継も視聴できますのでご覧ください。

▶ **9月定例会の本会議日程 (予定)**

とき	内容
9月2日(月)	議案の上程、提案理由の説明など
9月5日(木)	市政に対する一般質問
9月6日(金)	
9月20日(金)	委員長審査報告、表決

▶ **開会** 午前10:00

▶ **ところ** 議場

※正式な日程と一般質問の項目は、議会開催のおおむね7日前から市ホームページや各市立公民館で確認できます。



## 普通救命講習会

心肺蘇生法、AEDの使用方法などを学びます。受講者には、普通救命講習修了証を交付します。

▶ **対象** 本市、山辺町、中山町にお住まいの方

▶ **とき** 9月7日(土)午後1:00～5:00

▶ **ところ** 市健康センター

▶ **内容** 専門医の講義と消防職員による実技指導

▶ **定員** 30人 (先着順)

▶ **受講料** 無料

▶ **申込み・問合せ** 8月30日(金)まで、やまがた e 申請または電話で市健康課 (☎652-0884)



▲やまがた e 申請



## 高掬歴史ロマン 散策ツアー

城下町の面影が残る高掬の街並みを訪ねます。高掬に今も残る長い板塀や見越しの松など見どころが満載です。

▶ **とき** 8月25日(日)午前11:00～

▶ **集合場所** 市立高掬公民館

▶ **参加料** 無料

※昼食は各自ご持参ください。

▶ **申込み・問合せ** 8月23日(金)まで、市立高掬公民館

(☎655-2052)



## 在仙天童会 会員募集

市報てんどうなどの送付を受けられるほか、年に一度、総会・交流懇親会を行います。ご家族・ご親戚・ご友人にお勧めください。

- ▶対象 仙台市やその周辺にお住まいで、本市出身の方や本市に勤務経験がある方など
- ▶年会費 無料
- ▶申込み・問合せ 在仙天童会  
(☎090-2022-3175村山)



## 健康ウォーキング 「クアの道®」

てんどう まいしん  
TendoすこやかMy進事業の対象です。

- 天童高原コース
  - ▶とき 8月31日(土)  
午前9:00~正午
  - ▶集合場所 天童高原地域交流センター
  - ▶定員 20人(先着順)
  - ▶参加料 無料
  - ▶持物 動きやすい服装、滑りにくい靴、タオル、雨具、飲み物
- ※荒天時中止。
- ▶申込み・問合せ 8月30日(金)の正午まで、市商工観光課  
(☎654-1111内線222)



## 婚活イベント 第4回スナックコン

- 今年最後の夏祭り
- ▶対象 25~45歳くらいの独身男女
- ▶とき 8月31日(土)  
午後5:30~8:00
- ▶ところ 天童温泉街
- ▶定員 男女各30人
- ▶参加料 男性7500円、女性2500円
- ▶申込み 8月24日(土)まで、右記申し込みフォームで申し込み
- ▶問合せ スナックコン事務局  
(☎080-4518-2254)



## 猫のトラブルを 防ぐために

■猫を飼っている方へ  
猫は室内で飼いましょう。ふん尿などの近隣トラブルを防ぐだけでなく、交通事故や感染症から猫を守ることにつながります。キャットタワーなどを階段状に設置し、上下運動のできる場所や爪とぎができる場所を作ると、猫のストレスも減り室内で楽しく過ごすことができます。また、不妊去勢手術をすることで、室内での問題行動(マーキングなど)や生殖器系の病気、望まない妊娠などの予防になります。

### ■飼い主のいない猫に餌を与えている方へ

猫はとても繁殖力が強い動物です。飼い主のいない猫の世話をするときは、繁殖を防ぐため、不妊去勢手術を受けさせるようにしてください。また、置き餌をせずトイレを設置し管理するなど、近隣に迷惑が掛からないようにしてください。なお、市では飼い主のいない猫の不妊去勢手術費に対して補助を行っています。詳しくは市生活環境課までお問い合わせください。

### ■さくらねこをご存じですか

さくらねこは、不妊去勢手術が済んでいる印に、耳先を桜の花びらのようにV字カットした飼い主のいない猫のことです。一代限りの命を優しく見守ってくださるようお願いいたします。

### ■動物を捨てるのは犯罪です

犬や猫などの愛護動物を遺棄した場合、動物愛護管理法により1年以下の懲役または100万円以下の罰金が科せられます。

- ▶問合せ 市生活環境課  
(☎654-1111内線274)



## まちづくり懇談会

対象地域	とき	ところ
天童北部	8月22日(休)	市立天童北部公民館
蔵増	8月28日(休)	市立蔵増公民館

- ▶時間 午後7:00~8:30
- ▶問合せ 市市長公室  
(☎654-1111内線303)



## 農地中間管理事業の 手数料負担

- やまがた農業支援センターでは、農地中間管理事業の運営に自主財源を充当しています。将来に向けて、持続的・安定的に本事業を利用いただくため、令和7年から利用者の皆さんに手数料の負担をお願いします。
- ▶対象 令和6年10月公告以降の契約から
  - ▶手数料の額 年間賃料に0.75%を掛けた額(年間賃料が1万円の場合、手数料は75円)
  - ▶納付時期 毎年の賃料支払時  
※詳細は、同センターのホームページをご確認ください。
  - ▶問合せ やまがた農業支援センター (☎631-0697)



## キャンドルナイト inたむぎの

- 東北芸術工科大学の学生による手作りキャンドルが田麦野の夜を彩ります。爽やかな里山の夏の夜、幻想的で柔らかく優しいキャンドルの明かりをご鑑賞ください。田麦野地域づくり委員会と共催で開催します。
- ▶とき 9月1日(日)  
午後6:00~8:00  
(点灯式は午後6:00~)
  - ▶ところ 市立高原の里交流施設ぼんぼこ
- ※雨天時の会場変更などは、田麦野ホームページでお知らせします。
- ▶問合せ 市立高原の里交流施設ぼんぼこ (☎656-2955)



## あったかフェテんどう (認知症カフェ)

認知症に対して不安や悩みを抱えている方やその家族の方などお気軽にご参加ください。

- ▶とき 9月4日(水)  
午後1:00~2:30
- ▶ところ 市総合福祉センター
- ▶講話 音楽の効果とは
- ▶問合せ 市保険給付課  
(☎654-1111内線756)



## 明幸園の認知症カフェ Mカフェ

- ▶とき 9月7日(土)  
午後1:00~3:00
- ▶ところ 明幸園
- ▶講話 専門職から学ぶ認知症①
- ▶講師 荻野美枝さん(明幸園)
- ▶問合せ 明幸園 (☎653-3071)



## 天童市結婚サポーター 無料結婚相談会

- ▶対象 結婚を望む独身の方またはその家族
- ▶とき 9月8日(日)  
午後1:30~4:00
- ▶ところ 市総合福祉センター
- ▶定員 4組
- ▶申込み 9月5日(休)まで、電子メール(machi@city.tendo.yamagata.jp)または電話で申し込み  
※個別の相談も受け付けています。
- ▶問合せ 市市長公室  
(☎654-1111内線324)



## 天童市社会福祉協議会 無料法律相談

- ▶とき 9月11日(水)  
午後1:30~4:00
- ▶ところ 市総合福祉センター
- ▶相談内容 民事、家事的な法律相談(1人30分、1案件1回まで)
- ▶相談員 石垣肇之弁護士  
※都合により、相談員が変更になる場合があります。
- ▶申込み・問合せ (福)天童市社会福祉協議会 (☎654-5156)



## 市民文化会館の イベント

- しまじろうコンサート
- ▶とき 8月31日(土)
  - ・1回目=正午開演  
(開場は午前11:30)
  - ・2回目=午後2:40開演  
(開場は午後2:10)
- ▶ところ 市民文化会館大ホール
- ▶料金 3580円(全席指定)
- ※3歳未満は保護者1人につきお子さん1人まで膝上無料(席が必要な場合は有料)。
- 懐かしのレコードコンサート
- ▶とき 8月18日(日)  
午後2:00~(開場は午後1:30)
- ▶ところ 市民文化会館大集会室
- ▶料金 無料
- ▶申込み・問合せ 市民文化会館  
(☎654-1511)



## 市民プラザ クラフトマルシェ

- ▶とき 9月1日(日)  
午前11:00~午後4:00
- ▶ところ 市民プラザ1階ロビー・イベントホール
- ※入場料・駐車料は無料です。
- ▶問合せ 市民プラザ  
(☎654-6200)



## 市民プラザ 生涯学習講座

- はじめてのドローン
- ▶とき 9月21日(土)  
午前10:00~11:30
- ▶受講料 2310円、教材費200円
- 週末模型塾
- ▶とき 月2回第1・3土曜日  
午後1:30~3:30
- ▶受講料 3300円(教材費は別途)
- ▶申込み・問合せ 市民プラザ  
(☎654-6200)



## 市美術館 春の院展 サイン会

- 福王寺一彦、番場三雄サイン会
- 展覧会の図録を購入していただいた方に、お2人がサインをします。
- ▶とき 8月23日(金)午前10:30頃~
- ▶ところ 市美術館
- ▶定員 50人(先着順)
- ▶問合せ 市美術館 (☎654-6300)



## 市西沼田遺跡公園の イベント

- 季節体験「組みひもストラップ」
- ディスクを使った組みひも作りを体験します。好きな色のひもを組み合わせてオリジナルのストラップが作れます。申し込みは不要です。
- ▶とき ~9月29日(日)  
午前9:30~午後4:00  
(所要時間は30分程度)
- ▶参加料 350円
- ▶問合せ 市西沼田遺跡公園  
(☎654-7360)



## 天童コーラス フェスティバル2024

- クリスマスコンサート出演者募集
- 市内で活動する合唱団が集まる、年に一度のコンサートです。一緒にステージで歌ってみませんか。
- ▶とき 12月22日(日)午後2:00~
- ▶ところ 市民文化会館大ホール
- ▶練習日 10月~12月の間に4回
- ▶参加料 1000円
- ▶申込み・問合せ 9月30日(月)まで、天童市合唱連盟  
(☎090-7078-9326小林)



## 農業総合研究センター 参観デー2024

- ▶とき 8月31日(土)  
午前10:00~午後3:00
- ▶ところ 山形県農業総合研究センター(山形市)
- ▶内容 研究成果パネルの展示、試食、紅花染め体験
- ▶問合せ 山形県農業総合研究センター (☎647-3500)



## Re play! TENDO プールレッスン

### ■初級水泳

申し込み不要で参加できます。

▶対象 中学生以上の方

▶とき ・毎週水曜日

午後7:00～8:00

・毎週木曜日

午前11:15～午後0:15

・毎週金曜日

午後2:15～3:15

▶受講料 1回600円(入館料別途)

▶問合せ Re play! TENDO

(☎676-5580)



## あかねエンジョイクラブ スポーツ事業

### ■シニアエンジョイ教室(後期)

▶とき 9月4日(水)～11月6日(水)  
毎週水曜日(全10回)

午前10:00～11:30

※9月18日(水)・25日(水)、10月2日(水)  
は午後1:00～2:30。

▶ところ 市農業者トレーニングセンター

▶内容 軽スポーツ、ボッチャ、輪投げ、フリスビーなど

▶参加料 2500円(会員は1500円)

### ■あかね杯パークゴルフ大会

▶とき 9月7日(土)午前8:30～  
(受け付けは午前8:00～)

▶ところ 市パークゴルフ場(川原子コース)

▶参加料 500円(保険料を含む)

▶申込期限 8月30日(金)

### ■スポーツ万能キッズ教室(後期)

▶対象 小学生

▶とき 9月10日(火)～12月3日(火)の  
火曜日(9月17日(火)を除く全12回)

・低学年＝午後7:00～7:50

・高学年＝午後8:00～8:50

▶ところ 市農業者トレーニングセンター

▶参加料 5000円(会員は3000円)

▶申込み・問合せ 市農業者トレーニングセンター(☎655-3396)、  
あかねエンジョイクラブ事務局  
(☎090-6686-9481)



## ハローワーク 就職面接会in天童

約30社の採用担当者と面談できます。事前申し込みは不要ですので、お気軽にお越しください。

▶対象 全年齢の求職者

(令和7年3月に高校を卒業する予定の方は対象外)

▶とき 9月7日(土)

午後1:00～3:30

▶ところ 市民プラザ3階多目的ホール

※詳細は、市またはハローワークやまがたのホームページをご確認ください。

▶問合せ ハローワークやまがた(☎684-1521(32#))、市商工観光課(☎654-1111内線224)



## 排水設備工事 責任技術者試験

▶とき 11月10日(日)

午後1:00～3:30

▶ところ 協同の杜J A研修所(山形市)

※受験講習会は、参集方式では行わず、希望者にテキスト・問題集などの資料送付による自習方式とします。

▶申込み・問合せ 9月2日(月)～3日(月)まで、市上下水道課(☎654-1111内線447)



## ふぐ処理者認定試験

ふぐの有毒部位を除去するふぐ処理者を認定するための試験を行います。

▶対象 ふぐ処理を行う予定の方

▶とき 11月16日(土)

▶ところ 山形学院高校(山形市)

▶受付期間 8月23日(金)～9月13日(金)

▶定員 40人

▶受験手数料 3万5000円

▶問合せ 県食品安全衛生課(☎630-2677)



## 漫画で考える 「らしさ」って何?

漫画を題材にジェンダーの視点から考えてみませんか。

▶対象 小学生以上で漫画に興味がある方

▶とき 9月14日(土)

午後1:30～3:30

(受け付けは午後1:00～)

▶ところ イオンモール2階イオンホール

▶講師 トミヤマユキコさん(東北芸術工科大学准教授)

▶参加料 無料

▶申込み 市ホームページ内の申し込みフォーム、電子メール(machi@city.tendo.yamagata.jp)または電話で申し込み

※氏名・年齢・電話番号・住所をお知らせください。

▶問合せ 市市長公室

(☎654-1111内線324)



▲市ホームページ



## 初めて知る 天童の歴史講座

▶とき ①9月7日(土)、②10月20日(日)、③11月9日(土)(全3回)

午後1:30～3:30

▶ところ 市立図書館

※②のみ午後1:00まで市立成生公民館に集合。

▶内容・講師

①古文書が語る天童の紅花栽培について/湯村章男さん

②成生の荘を訪ねて/村山正市さん

③愛宕権現立体曼荼羅と若松寺の納札について/野口一雄さん

▶定員 30人

▶受講料 500円

▶申込み・問合せ 8月21日(水)から、市立図書館カウンターまたは電話で市立図書館(☎654-2440)



## 市総合スポーツ大会の結果

### ■ソフトテニス（5月11日、市スポーツセンターテニスコート）

#### ●団体

▶中学生女子 = ①四中②三中③一中、二中 ▶中学生男子 = ①二中②三中③四中、一中

#### ●個人

▶中学生女子 = ①村形胡桃・舟山明依（四中）②片桐遥・庄司彩乃（一中）③森谷美宙・須貝菜穂（三中）、野川琴羽・吉田紘（四中） ▶中学生男子 = ①菅野伶太・遠藤樹（三中）②蜂谷瑠哉・渡邊幸虎（二中）③村形惺哉・今田頼留（一中）、渡部友希・武田風雲（四中）

### ■水泳（7月14日 県総合運動公園屋内プール）

#### ●小学生女子 ◆1～4年生

▶25㍓自由形 = ①松岡結来（津山小）②嶋村茉莉（天童SS）③情野紅良（同） ▶同平泳ぎ = ①押野こはな（成生小）②岡田若菜（高掬小） ▶同背泳ぎ = ①押野こはな（成生小）②鈴木穂香（天童南部小）③小野莉々紗（高掬小） ▶50㍓自由形 = ①土谷明日湊（天童南部小）②坂本ひなた（高掬小）③菅野市花（天童北部小） ▶同平泳ぎ = ①奥山千鶴（天童北部小）②烏円花（天童SS）③宇治川怜奈（同） ▶同背泳ぎ = ①坂本ひなた（高掬小）②菅野市花（天童北部小） ▶同バタフライ = ①大津彩渚（天童SS） ▶100㍓背泳ぎ = ①土谷明日湊（天童南部小） ▶200㍓個人メドレー = ①大津彩渚（天童SS）

#### ◆5・6年生

▶25㍓自由形 = ①鈴木綾夏（天童北部小）②松木真唯（長岡小）③佐藤莉桜（同） ▶同平泳ぎ = ①秋葉凜乃（長岡小） ▶同背泳ぎ = ①鈴木綾夏（天童北部小） ▶同バタフライ = ①奥山美咲（長岡小） ▶50㍓自由形 = ①瀬野一花（寺津小）②高橋葵（天童SS）③後藤真奈花（同） ▶同平泳ぎ = ①石山岬（天童SS）②柏倉陽（高掬小）③大津柚稀（天童SS） ▶同背泳ぎ = ①山口紅奈（津山小） ▶同バタフライ = ①清野未華（成生小）②

鎌田果歩（高掬小）③山口紅奈（津山小） ▶100㍓自由形 = ①柏倉陽（高掬小） ▶同平泳ぎ = ①鎌田果歩（高掬小） ▶同背泳ぎ = ①石山岬（天童SS） ▶同バタフライ = ①瀬野一花（寺津小）②高橋葵（天童SS） ▶200㍓個人メドレー = ①清野未華（成生小）②大津柚稀（天童SS）

#### ●小学生男子 ◆1～4年生

▶25㍓自由形 = ①大沼翔太郎（干布小）②松田丈琉（天童SS）③片桐葵生（蔵増小） ▶同平泳ぎ = ①大沼翔太郎（干布小）②片桐葵生（蔵増小）③須藤珀人（成生小） ▶同背泳ぎ = ①花輪颯空（干布小）②須藤珀人（成生小）③澤田泰河（長岡小） ▶50㍓自由形 = ①大江碧葉（天童南部小）②齋藤悠有（天童SS） ▶同バタフライ = ①太田朔空（天童中部小）②清野全（成生小） ▶100㍓自由形 = ①太田朔空（天童中部小）②齋藤悠有（天童SS） ▶同背泳ぎ = ①大江碧葉（天童南部小） ▶200㍓個人メドレー = ①清野全（成生小）

#### ◆5・6年生

▶25㍓自由形 = ①千原嘉記（高掬小）②阿部周磨（山口小）③富士颯心郎（天童SS） ▶同平泳ぎ = ①井上諒一郎（天童SS）②片桐新大（蔵増小） ▶同背泳ぎ = ①平澤蒼汰（津山小） ▶同バタフライ = ①千原嘉記（高掬小）②平櫻諒（長岡小） ▶50㍓自由形 = ①小野真拓（天童北部小）②森谷応武（蔵増小）③阿部周磨（山口小） ▶同平泳ぎ = ①清野陽暉（高掬小）②奥山兼（蔵増小）③井上諒一郎（天童SS） ▶同背泳ぎ = ①中嶋耕大（天童SS）②平櫻諒（長岡小） ▶同バタフライ = ①森谷応武（蔵増小）②小野真拓（天童北部小） ▶100㍓平泳ぎ = ①清野陽暉（高掬小） ▶200㍓個人メドレー = ①中嶋耕大（天童SS）②奥山兼（蔵増小）

#### ●中学生女子

▶50㍓自由形 = ①村山絢美（一中）②鈴木音羽（同）③土屋華恋（同） ▶同平泳ぎ = ①柴田凜（天童SS）②伊藤暖碧（三中）③武田七奏（一中）

▶同背泳ぎ = ①後藤由奈（四中）②後藤陽菜（一中）③武田七奏（同） ▶同バタフライ = ①菊地杏結（一中）②村山絢美（同）③佐藤琉渚（天童SS） ▶100㍓自由形 = ①佐藤あおい（三中）②齋藤陽（同）③結城莉希（二中） ▶同平泳ぎ = ①伊藤暖碧（三中）②土屋華恋（一中）③佐藤琉渚（天童SS） ▶同背泳ぎ = ①菊地杏結（一中）②鈴木音羽（同）③佐藤あおい（三中） ▶同バタフライ = ①柴田凜（天童SS）②後藤由奈（四中） ▶4×50㍓フリーリレー = ①一中 ▶4×50㍓メドレーリレー = ①一中

#### ●中学生男子

▶50㍓自由形 = ①佐藤迅（天童SS）②清野晴広（一中）③淀川陽向（三中） ▶同平泳ぎ = ①高橋颯（天童SS）②竹村謙史朗（二中）③大石恋次（三中） ▶同背泳ぎ = ①安孫子翼（二中）②矢野向晟（四中）③成原海翔（三中） ▶同バタフライ = ①長岡悠太（三中）②川口陸（四中）③三澤駿斗（三中） ▶100㍓自由形 = ①佐藤迅（天童SS）②木島大輔（同）③淀川陽向（三中） ▶同平泳ぎ = ①高橋颯（天童SS）②清野晴広（一中）③木島大輔（天童SS） ▶同背泳ぎ = ①安孫子翼（二中）②矢野向晟（四中）③小野瑛大（三中） ▶同バタフライ = ①長岡悠太（三中）②杉原悠真（四中） ▶200㍓個人メドレー = ①杉原悠真（四中） ▶4×50㍓フリーリレー = ①天童SS②一中B③一中A ▶4×50㍓メドレーリレー = ①天童SS②一中B③一中A

#### ●一般A女子

▶50㍓自由形 = ①戸嶋愛奈（天童SS） ▶同平泳ぎ = ①増子涼香（T-RACERS） ▶同背泳ぎ = ①須藤美里（天童SS）②阿達聖奈（同） ▶同バタフライ = ①増子涼香（T-RACERS）

#### ●一般A男子

▶50㍓バタフライ = ①佐々木友（天童SS） ▶100㍓自由形 = ①佐々木友（天童SS）

▶問合せ 市スポーツセンター

（☎654-6100）



# 認定こども園・認可保育所・小規模保育事業所の園児募集

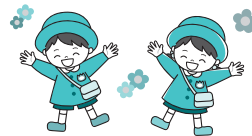
☎ 市子育て支援課 (☎654-1111内線725)、施設見学会は各施設

▶ 入所申込期間 9月2日(月)~30日(月)

(土・日曜日、祝日・休日、9月5日(木)・12日(木)・19日(木)・26日(木)を除く)

※指定の受付日で都合のつかない方は、他の施設区分の受付日にお越しく下さい。

例年、各施設区分の初日は混雑する傾向があります。



区分	施設名	所在地	電話番号	対象年齢(令和7年4月1日時点)	施設見学会	入所申込受付期間・場所	
認定こども園	あけぼの幼稚園	北久野本五丁目	☎654-1745	2カ月~5歳	随時受付	9月2日(月)~4日(水)・6日(金) 午後3:00~6:00 /市役所1階会議室	
	天童みくに幼稚園	三日町二丁目	☎653-2784	6カ月~5歳	8月22日(木)		
	星幼稚園天童	駅西一丁目	☎651-3315	1歳~5歳	8月23日(金)		
	にこにこ子どもの家	一日町一丁目	☎654-5545	2カ月~5歳	8月19日(月)		
	キンダー水木こども園	大字成生	☎616-4877	2カ月~5歳	実施済み		
	天童東幼稚園	大字干布	☎676-8022 (天童しぜん幼稚園)	1歳~5歳	実施済み		
	天童しぜん幼稚園			2カ月~5歳	実施済み		
	つばさのもり愛宕こども園	天童中三丁目	☎687-0831	2カ月~5歳	8月21日(水)		
	天童なでしここども園	大字山口	☎656-2531	6カ月~5歳	実施済み		
	(仮称)たかだま幼稚園	大字清池	☎655-2345	6カ月~5歳	実施済み		
認可保育所	市立舞鶴保育園	小路一丁目	☎654-2451	1歳~5歳	8月27日(火)	9月27日(金)・30日(月) 午後3:00~6:00 /市役所1階会議室	
	市立さくら保育園	老野森一丁目	☎654-2452	1歳~5歳	実施済み		
	市立みどり保育園	大字長岡	☎655-2857	1歳~5歳	実施済み		
	市立いなほ保育園	大字蔵増	☎654-7286	1歳~5歳	実施済み		
	小百合保育園	大字干布	☎651-2266	6カ月~5歳	実施済み	9月9日(月)~11日(水)・13日(金) 午後3:00~6:00 /市役所1階会議室	
	小百合第二保育園	芳賀タウン南四丁目	☎654-5528	6カ月~5歳	実施済み		
	あけぼの保育園	北久野本五丁目	☎654-8225	2カ月~5歳	実施済み	午後3:00~6:00 /市役所1階会議室	
	つばさのもり保育園	東久野本二丁目	☎652-0283	2カ月~5歳	8月20日(火)		
	つぐみ保育園	東芳賀三丁目	☎651-1118 (つぐみ保育園)	3カ月~5歳	実施済み	9月17日(火)・18日(水)・20日(金)・24日(火) 午後3:00~6:00 /市役所1階会議室	
	つぐみ・ドゥ・ほいくえん	芳賀タウン南一丁目		3カ月~5歳	実施済み		
	ほし保育園	駅西一丁目	☎687-1945	1歳~5歳	8月23日(金)		
	ながおか保育園	東長岡四丁目	☎664-0687	6カ月~5歳	実施済み		
	つくし保育園	乱川二丁目	☎654-0016	2カ月~5歳	8月25日(日)		
	ひまわり保育園	久野本三丁目	☎653-1533	3カ月~5歳	実施済み		
小規模保育事業所	be'be'クレッシュ・つぐみ	芳賀タウン南一丁目	☎651-1118 (つぐみ保育園)	3カ月~2歳	実施済み		9月25日(水) 午後3:00~6:00 /市役所1階会議室
	にこにこ子どもの家I.C	一日町三丁目	☎654-5545 (にこにこ子どもの家)	2カ月~2歳	8月26日(月)		
	ちゅうりっぷ保育園	大字乱川	☎666-5361	2カ月~2歳	8月28日(水)		
	あそか保育園	大字奈良沢甲	☎676-8022 (天童しぜん幼稚園)	2カ月~2歳	実施済み		
	なのはな保育園	久野本三丁目	☎666-5711	3カ月~2歳	8月17日(土)		
	こばと保育園	長岡北四丁目	☎655-5550	2カ月~2歳	実施済み		
	かしのき保育園	芳賀タウン北三丁目	☎666-7370	2カ月~2歳	8月24日(土)		
	みみちゃんベビールーム	東久野本二丁目	☎653-5643	4カ月~2歳	実施済み		



- ・各種乳幼児健康診査・相談・健康教室は、十分に感染症対策を行ったうえで実施します
- ・付き添いの保護者の方はマスクの着用など感染防止対策へのご協力をお願いします
- ・問合せ、申込先がないものは市健康課（☎652-0884）



## ▶ 乳幼児健康診査・相談 会場は全て市健康センター

健康診査・相談	日程	対象児	内容	持物
4カ月児健康診査	8月23日(金)	令和6年4月1日～15日生	身体計測、診察など	母子手帳、健診票、アンケート、バスタオル
	8月28日(水)	令和6年4月16日～30日生		
9カ月児健康相談	8月19日(月)	令和5年11月12日～30日生	身体計測、健康相談、絵本のプレゼント	母子手帳、9カ月児健康相談票、バスタオル
	9月9日(月)	令和5年12月1日～15日生		
1歳6カ月児健康診査	8月20日(火)	令和5年1月11日～23日生	身体計測、歯科検診、診察、フッ素塗布など	母子手帳、健診票、アンケート、バスタオル
	9月4日(水)	令和5年1月24日～2月8日生		
3歳児健康診査	8月21日(水)	令和3年1月21日～2月5日生	身体計測、歯科検診、診察、検尿など	母子手帳、健診票、アンケート、検査尿、バスタオル
	9月12日(木)	令和3年2月6日～28日生		

※受付時間は郵送などで個別にお知らせします。

※1歳6カ月児健康診査の時に、2回分のフッ素塗布補助券を交付しますのでご利用ください。

※3歳児健康診査の案内と一緒に、眼科検診の受診券を同封しています。健康診査前日までに受診してください。

## ▶ 子育てに関する相談 会場は全て市健康センター

相談	日程	時間	内容	持物	申込期限
ぴよママのための助産師相談	9月10日(火)	午後1:30～2:30	妊娠・出産・子育てについての相談	母子手帳	9月9日(月)
両親教室	9月6日(金)	午後1:30～3:00	赤ちゃんの育て方、パパの役割、お風呂の入れ方など	母子・父子手帳、副読本	9月5日(木)
乳幼児健康相談	8月27日(火)	午後（受付時間は申込時にお知らせ）	子どもの発育や健康についての相談	母子手帳、バスタオル	8月26日(月)
こどもの栄養相談	8月27日(火)	午後（受付時間は申込時にお知らせ）	離乳食や幼児食などのお子さんの食事についての相談	母子手帳、バスタオル	8月26日(月)
すくすく育児教室（離乳食と育児）	9月5日(木)	①午後1:00～2:00 ②午後2:50～3:50	離乳食の始め方、家の中の事故防止など	母子手帳、筆記用具	9月4日(水)

# 子育てワンポイント

## ～熱中症に注意しましょう～

### ▶ 子どもは熱中症になりやすい

- ・大人より暑さに弱い（大人より体温調節機能が未発達で、身体に熱がこもりやすい）
- ・照り返しの影響（身長が低く地面に近いので、大人よりも子どもはもっと暑いと感じている可能性も）
- ・自分では予防できない（遊びに夢中になっているときなどは体調の変化に気がつきにくく、自分では訴えられないことも多い）

### ▶ 大人が気を付けてあげましょう

- ・小まめに水分補給をする（イオン飲料は糖分が含まれているため飲み過ぎに注意）
- ・体温調節しやすいように通気性の良い服や帽子を着用する
- ・小まめに日陰や屋内で休憩する



# みんなの健康

## てんどう まいしん TendoすこやかMy進事業 アプリ説明会

市では、健康づくりを支援するため、健康マイレージ事業「TendoすこやかMy進事業」を実施しています。運動や健康づくり教室などへの参加でポイントをためて応募すると抽選で景品が当たります。

スマートフォンアプリの登録や操作に不安を感じる方を対象に、個別に操作方法を説明します。申し込みは不要です。

- ▶対象 市内にお住まいの18歳以上の方
- ▶とき 8月29日(木)午後2:00~4:00
- ▶ところ 市健康センター
- ▶持物 スマートフォン
- ▶問合せ 市健康課 (☎652-0884)

## けい 子宮頸がん予防ワクチン 打ち忘れていませんか

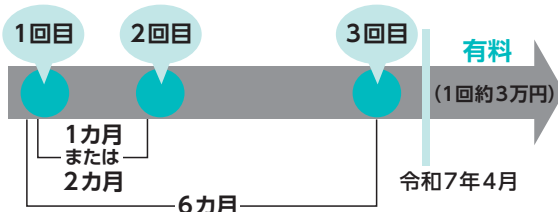
子宮頸がんは、子宮の入り口にできるがんで、多くはヒトパピローマウイルス（HPV）というウイルス感染が原因です。性交渉の経験がある女性の50%から80%がこのウイルスに感染すると推測されています。免疫の働きなどで自然に治る人がほとんどですが、そのうちの一部が、がんに進行します。

平成9年4月2日から平成21年4月1日生まれの方は、ワクチン接種の無料期間が令和7年3月31日で終了します。この期間を過ぎると有料になります（3回で約9万円）。

無料で接種を完了するには、遅くとも9月中旬に1回目を接種する必要があります。

市外で接種する場合は事前申請が必要です。

### 接種スケジュール(最短) 3回接種で接種完了



予約状況や体調によってスケジュールどおりにいかないことがあります

予診票がお手元にない方は、母子手帳を持参して市健康センターにお越しください。

- ▶問合せ 市健康課 (☎652-0884)

## 夏に流行する感染症に 注意しましょう

夏に流行する感染症として、ヘルパンギーナや手足口病など、いわゆる「夏風邪」があります。

夏風邪は主に乳幼児がかかると思われがちですが、夏風邪の原因となるウイルスの型には多くの種類があり、大人もかかることがあります。

日頃からの体温や健康状態のセルフチェックを行い、十分な休養とバランスの取れた食事、小まめな手洗い、状況に応じたマスク着用による予防を心掛けましょう。また、夏場はエアコンを使用する機会が多くなります。扇風機や換気扇を併用し、上手に換気をしながら涼みましょう。

発熱などの症状があり受診する際には、事前に医療機関に連絡し、受診方法などをご確認ください。

- ▶問合せ 市健康課 (☎652-0884)



## 天童市民病院 イブニング検診(乳がん検診)

- ▶対象 40歳以上の女性  
※年齢は令和7年3月31日時点。
- ▶とき 8月27日(火)、9月10日(火)・24日(火)
- ▶診察受付時間 午後5:00~6:00
- ▶内容 マンモグラフィー検査
- ▶申込み・問合せ 検診日の3営業日前まで、天童市民病院 (☎654-2511)

## 天童市民病院 ボランティアガイド募集

- ▶対象 週1回継続して活動できる方
- ▶とき 金曜日の午前中(時間は応相談)
- ▶ところ 天童市民病院1階の外来・健診フロア
- ▶内容 受付・外来・健診・会計の案内、車いすの介助、診療の申し込みや問診票の記入の補助
- ▶特典 1年以上継続して活動していただいた方は、健康診断・人間ドック・脳ドックのいずれか一つを無料で受診できます。また、インフルエンザの流行前に、ワクチンを無料で接種できます
- ▶申込み・問合せ 天童市民病院 (☎654-2511)

## 食生活・健康相談

栄養士と保健師が相談に応じます。

- ▶ **とき** ① 8月27日(火)、② 9月10日(火)  
午後 1:30～3:00
- ▶ **ところ** 市健康センター
- ▶ **持物** 健診結果、お薬手帳など
- ▶ **申込期限** ① 8月26日(月)、② 9月9日(月)
- ▶ **申込み・問合せ** 市健康課 (☎652-0884)

## 9月10日～16日は 自殺予防週間です

自殺予防週間に合わせて相談会を実施します。

- **こころの悩み相談会**  
不安で仕方がない、やる気が起きないなど、こころの健康に関する相談に応じます(要予約)。
- ▶ **とき** 9月10日(火)午後 1:30～3:30
- ▶ **ところ** 市健康センター
- ▶ **申込み・問合せ** 9月6日(金)まで、市健康課  
(☎652-0884)

## 公民館総合健診

- ▶ **対象** 40歳以上の方
- ▶ **対象地域・とき**  
・天童中部地域(会場=市立天童中部公民館)

とき	受付時間
9月9日(月)	午前 8:00～9:30
9月11日(水)	
9月13日(金)	

### ▶ 健診の種類・料金

健診の種類	料金
特定健康診査 (高齢者健康診査)	無料
胃がん検診	1100円(70歳以上無料)
大腸がん検診	500円(70歳以上無料)
胸部検診	300円(65歳以上無料)
かくだん 喀痰検査	500円(70歳以上無料)

- ▶ **持物** ・公民館総合健診=問診票、検査容器、検診料、保険証(保険資格を確認できるもの)  
・胸部検診=問診票、検診料
- ※特定健康診査は国民健康保険、高齢者健康診査は後期高齢者医療制度に加入している方が対象です。
- ▶ **問合せ** 市健康課 (☎652-0884)

## からだスッキリ！健康教室

TendoすこやかMy進事業のポイント対象です。



- ▶ **対象** 市内にお住まいの40～79歳の方
- ▶ **とき** 8月29日(木)  
午後 1:30～2:30
- ▶ **ところ** 市健康センター
- ▶ **内容** ミニ健康講話「歯と口の健康」、軽体操
- ▶ **定員** 20人
- ▶ **参加料** 無料
- ▶ **持物** 動きやすい服装、飲み物、内履き、タオル
- ▶ **申込み・問合せ** 8月27日(火)まで、市健康課  
(☎652-0884)

## レディース検診 (乳がん・子宮頸がん検診)

受診を希望する場合は、事前の申し込みが必要です。無料送迎車が利用できますので、希望者は検診と一緒に申し込みください。



▲市ホームページ

- ▶ **対象**
  - ・乳がん検診=40歳以上(昭和60年3月31日以前生まれ)の偶数年齢および41歳の女性
  - ・子宮頸がん検診=20歳以上の女性(平成17年3月31日以前生まれ)
- ▶ **とき・無料送迎車発着場所**  
【①やまがた健康推進機構山形検診センター】

とき	無料送迎車発着場所
9月30日(月)	市立成生公民館
	市立蔵増公民館

### 【②寒河江市西村山郡医師会総合健診センター】

とき	無料送迎車発着場所
9月25日(水)	市立長岡公民館
9月27日(金)	市立天童南部公民館

- ▶ **検診料**
  - ・乳がん検診=40歳の方は2500円、41歳・42歳以上の偶数年齢の方は1700円
  - ・子宮頸がん検診=1000円(70歳以上無料)
- ※クーポン券をお持ちの方は無料です。
- ▶ **申込み・問合せ** 8月30日(金)まで、①で受診希望の方は市健康課 (☎652-0884)、②で受診希望の方は寒河江市西村山郡医師会総合健診センター (☎0237-84-0800)

# ご寄付ありがとうございました

## ◇市立蔵増公民館のために

- ・窪野目の瀧口光善さんが、絵画1点
- ・北久野本の国井忠義さんが、プロンズ像1点

## ◇市立干布公民館のために

- ・山形市の原田寧さんが、絵画2点
- ・干布の佐藤実さんが、写真1点

## ◇市内の子どもたちのために

- ・ウエルゲート(有)(井戸雄一代表)が、絵本26冊



## 休日などの水道当番店

▶営業時間 午前8:30～午後5:00  
※出張料および修理費用は有料です。

- 9月1日(日) 東海林建設 ☎654-1421
- 9月7日(土) 後藤工業 ☎655-4450
- 9月8日(日) 遠藤設備 ☎653-3691
- 9月14日(土) 熊澤工業 ☎653-8984
- 9月15日(日) 長岡ガス供給 ☎655-2211
- 9月16日(月) 日本設備工業 ☎654-6116
- 9月21日(土) 相互設備 ☎655-4011
- 9月22日(日) 天童住宅設備 ☎654-5729
- 9月23日(月) 瀬野芳雄商店 ☎653-3003
- 9月28日(土) やま喜設備 ☎655-4384
- 9月29日(日) 結城設備 ☎653-9450



## リサイクル情報

### 生活用品登録紹介制度(無償)

- ▶譲ります チャイルドシート、天童高校女子制服、電子レンジ、湯沸かし器、マルチブレンダー、掃除機、布団乾燥機、プリンター、テレビ、家具調こたつ、ソファ、テーブル、座卓、丸座卓、茶だんす、洋服だんす、整理だんす、衣装ケース、冬用布団、食器棚、食器、キャリーバッグ、介護用トイレ、介護用オムツ、ペット用キャリー、ペット用ベッド、草刈り機、
- ▶譲ってください 三中男女体育着、天童高校男子体育着、電子ミシン、振動マシン、吟詠教本、そば打ちセット、介護用オムツ、ペット用ケージ、自転車

### 9月の資源物拠点回収

- ▶とき 9月7日(土)午前8:00～10:00
  - ▶ところ 市役所西側駐車場、市立天童北部公民館駐車場、市立長岡公民館駐車場、天童市民病院駐車場
- ※使用済小型家電の回収は、上記の回収日に天童市民病院駐車場で受け付けています。

### 9月の粗大ごみ収集

- ▶とき ①9月9日(月)、②9月25日(水)
  - ▶申込期限 ①9月2日(月)、②9月18日(水)
- ※申し込みの受け付け状況によって、収集日が記載の日付以降に変更される場合があります。
- ※電話での申し込みが必要です。申込時に料金をお知らせします。
- ※屋外への運び出しが必要な場合は、一般廃棄物収集運搬許可業者をご紹介します。
- ▶申込み・問合せ 市生活環境課  
(☎654-1111内線273)



## 8月の納税

納期は  
9月2日(月)まで

- 市・県民税……………第2期
- 国民健康保険税……………第2期
- 介護保険料……………第2期
- 後期高齢者医療保険料……………第2期
- 水道料金・下水道使用料(6・7月分)……成生・蔵増・寺津・津山・山口・高揃・干布・荒谷地区

■令和6年1月からの市内の交通事故発生状況(6月30日現在):累積件数106件[-1件]、死者1人[+1人]、負傷者133人[-7人]。[ ]内は前年比